

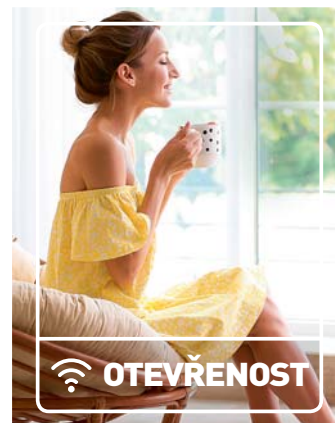
Jednoduše ve spojení  
**s vaším domovem**

# Objevte řešení která **vám zpřijemní život**

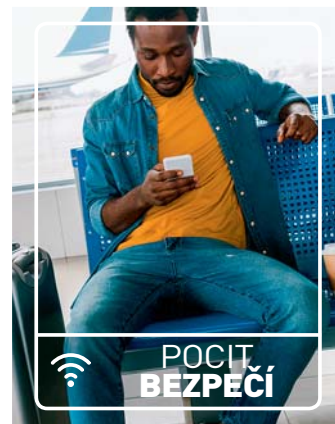
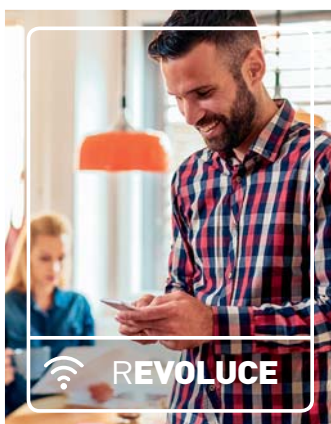
OVLÁDEJTE **ŽALUZIE**  
POMOCÍ **HLASU**  
STR. 27



PŘIZPŮSOBTE **VYTÁPĚNÍ**  
VAŠEMU **DENNÍMU REŽIMU**  
STR. 32



UPGRADUJTE KLASICKÁ **SVĚTLA**  
NA „**PŘIPOJENÁ**“ A OVLÁDEJTE  
JE HLASEM NEBO MOBILEM  
STR. 24



BUĎTE VČAS **VAROVÁNÍ**  
V PŘÍPADĚ **POŽÁRU**  
STR. 34

## Váš jednoduše „připojený“ dům

S pomocí produktů **Legrand with Netatmo** a **Netatmo** můžete být klidní. Váš domov se stane místem, kde lze nerušeně odpočívat a zároveň ho můžete opouštět s klidem. Přístroje Netatmo a Legrand vám i nadále umožní plnou kontrolu a přehled, ať už jste kdekoliv.



**PŘIVÍTEJTE NÁVŠTĚVU  
I KDYŽ NEJSTE DOMA**  
STR. 36



**MĚJTE SVŮJ  
DŮM POD DOHLEDEM**  
STR. 35



**VÍTEJTE**



**DOHLED**



**INFORMACE**

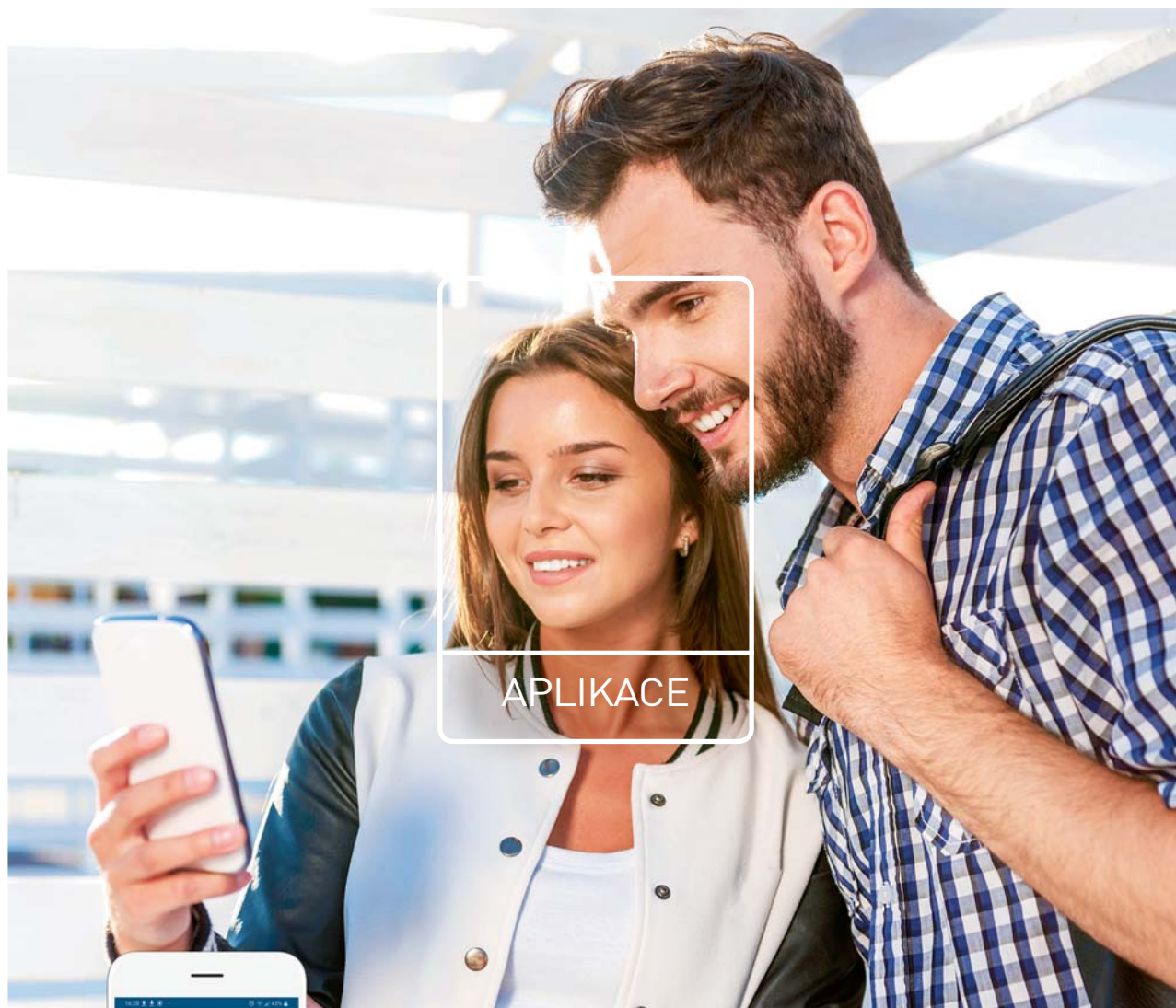
Prohlédněte  
si veškerá  
„připojená“  
řešení na  
[www.legrand.cz](http://www.legrand.cz).



**KONTROLUJTE  
SPOTŘEBU,  
BUĎTE V OBRAZE**  
STR. 26



## Mějte svůj dům pod kontrolou odkudkoliv



Home + Control je intuitivní aplikace vyvinutá ve spolupráci Legrand a Netatmo. Slouží pro ovládání přístrojů Valena™ **Life/Allure with Netatmo**, Céliane™ **with Netatmo** nebo Livinglight™ **with Netatmo**. Umožňuje ovládat světla, zásuvky, žaluzie nebo vytápění. Lze ji stáhnout z App Store nebo Google Play



## Vyslovte přání a váš dům ho splní



HLASOVÉ  
OVLÁDÁNÍ



Works with  
Apple HomeKit



works with the  
Google Assistant



WORKS WITH  
alexa

Váš dům vám splní každé přání. Ovládejte instalaci hlasem pomocí hlasového asistenta dle vašeho výběru. Ovládejte světla, žaluzie nebo teplotu.



Během všedního dne jednoduše  
**upravujte** vaše **scénáře**



**Definujte** nebo jen **upravte** vaše scénáře které aktivují několik funkcí současně.

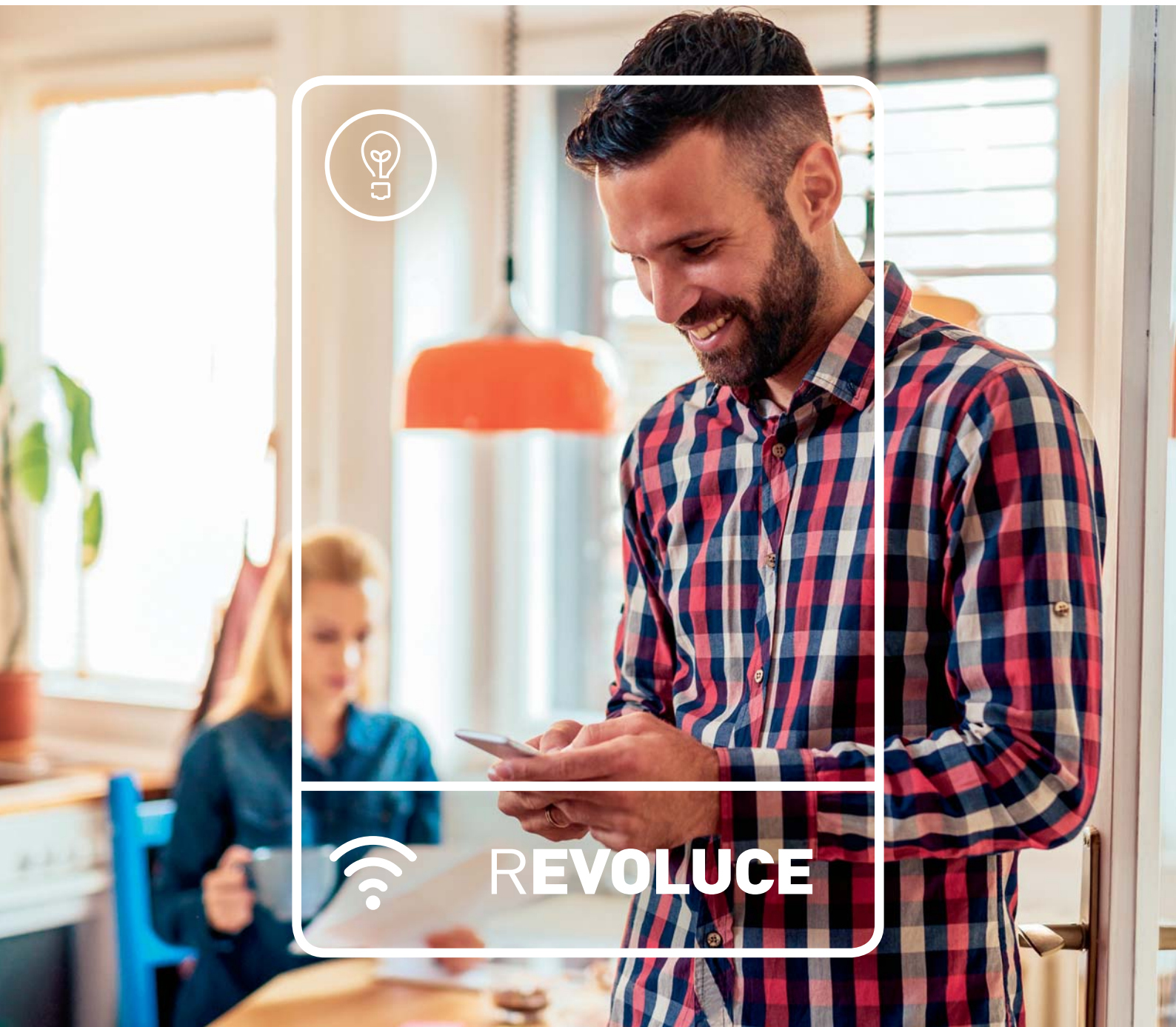
Když odcházíte, aktivujte scénář **„Mimo domov“**. Všechna světla zhasnou, vybrané zásuvky se vypnou a přestanou napájet do nich připojené spotřebiče.



## Přemísťujte vaše bezdrátové spínače libovolně po celém domě



Ovládejte žaluzie, zásuvky a světla pomocí bezdrátových spínačů. Extra tenké přístroje lze umístit kamkoliv pomocí oboustranné lepicí pásky. Můžete je k instalaci libovolně přidávat a přemísťovat bez nutnosti tahat kabeláž přesně v duchu „Teď předělávám pokoj a dám moje bezdrátové spínače tam, kam já potřebuji.“



## CHCETE SVÁ OBYČEJNÁ SVĚTLA UPGRADOVAT NA „PŘIPOJENÁ“?

### RENOVACE

#### Mikromodul

Instalací přístroje přímo do tělesa svítidla lze zcela změnit možnosti ovládání. Ke svítidlu lze přidat další ovládací místa pomocí bezdrátových spínačů, ovládat ho přes mobil nebo hlasem.





# UDĚLEJTE Z OBYČEJNÝCH SVĚTEL „PŘIPOJENÉ“ OSVĚTLENÍ

Nezáleží na tom, kdy jste osvětlení svého domu v minulosti instalovali. S přístroji Legrand with Netatmo ho lze snadno změnit na „připojený“ systém ovládaný mobilem či hlasem. Zapomněli jste na jeden vypínač? Nevadí, protože doplnit další ovládací bod pomocí bezdrátových spínačů, je velmi snadné.

**Mohu rozsvítit nebo zhasnout/stmívat každé světlo, místnost nebo celý dům pomocí aplikace Home + Control<sup>(1)</sup>.**

**A nebo je mohu ovládat hlasem pomocí hlasových asistentů.**

works with the  
Google Assistant

Works with  
Apple HomeKit

WORKS WITH  
alexa

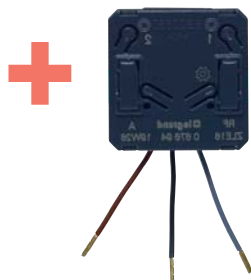
> <sup>(1)</sup> Instalace musí obsahovat nainstalovaný **startovací kit**.

## CHCETE ZMĚNIT OBYČEJNÝ SPÍNAČ NA „PŘIPOJENÝ“?



**Klasický mechanický spínač**

Není důležité od jakého výrobce jste pořídili vaše stávající spínače. Každý klasický spínač lze změnit na „připojený“ a přitom zachovat design, který máte rádi.



**ON/OFF bezdrátové rozhraní pro spínač nebo tlačítko**

Může změnit klasický spínač na bezdrátový. Umístí se do instalační krabice za stávající mechanismus.

## CHCETE PŘIDAT BEZDRÁTOVÉ SPÍNAČE?



**2násobný bezdrátový spínač**

Lze ho využít pro přidání dalšího bodu ovládání světla, aniž by bylo nutné tahat kabeláž. Lze ovládat 2 světelné okruhy.



Lze ho připevnit kamkoliv pomocí šroubů nebo dodávané oboustranné lepenky.



**Bezdrátový pohybový senzor**

Může ovládat jeden nebo více drátových přístrojů. (IP 44).



**CHCETE ZNÁT CELKOVOU  
SPOTŘEBU VAŠÍ **INSTALACE?****



**Elektroměr**

Instaluje se do rozvodnice na DIN lištu. Pracuje pouze s aplikací Home + Control.

**CHETE ZNÁT SPOTŘEBU  
VYBRANÉHO PŘÍSTROJE?**



**Plexo spínaná zásuvka**

Povrchová instalace, vodě odolné provedení v krytí IP55. Lze spárovat s několika bezdrátovými spínači. Měří spotřebu připojeného přístroje a výslednou statistiku lze zobrazit v aplikaci Home + Control nebo na webových stránkách.

# MĚJTE PŘEHLED O SVÉ SPOTŘEBĚ ELEKTRICKÉ ENERGIE

Nezáleží jaký spotřebiče máte doma, můžete si zobrazit jejich celkovou spotřebu a nebo pouze spotřebu jednotlivého zařízení a to v aplikaci Home + Control. Také můžete ovládání spínaných zásuvek zahrnout do snadno upravitelných scénářů.



Snadno si mohou zkontrolovat denní, týdenní nebo měsíční spotřebu v mobilní aplikaci Home + Control<sup>(1)</sup>.

Mohu hlasem vypnout spotřebiče zapojené do spínaných zásuvek.



> <sup>(1)</sup> Instalace musí obsahovat nainstalovaný **startovací kit**.



### Spínaný kabelový výstup

Lze ovládat pomocí bezdrátových spínačů.



### Spínaný zásuvkový adaptér

Pro ovládání například lampy nebo jakéhokoliv zapojeného spotřebiče.



### Spínaná zásuvka

Lze spárovat s bezdrátovými spínači a vytvořit tak spínanou zásuvku. Lze nainstalovat v místě stávající zásuvky.



**OTEVŘENOST**

MÁTE DOMA **DRÁTOVĚ OVLÁDANÉ** ŽALUZIE?



**Mikromodul pro žaluzie**

Změní obyčejné žaluzie na „připojené“ bez nutnosti tahat kabeláž. Žaluzie pak lze ovládat bezdrátovým žaluziovým spínačem nebo mobilem.



**Drátový žaluziový spínač**

Pro všechny typy motorů s elektronickým nebo mechanickým zastavením.



**Bezdrátový žaluziový spínač**

Pro ovládání jednotlivých žaluzií, ale i centrální ovládání žaluzií, v celém domě bez nutnosti tahat kabeláž.



**Extra tenký**

Lze ho umístit kamkoliv pomocí dodávané oboustranné lepenky.

# „VÁŠ HLAS NYNÍ DOKÁŽE OVLÁDAT ŽALUZIE“

Nezáleží na tom, jaké žaluzie máte, drátové nebo bezdrátové. Nyní je můžete ovládat hlasem pomocí hlasového asistenta nebo mobilním telefonem s aplikací Home + Control. Lze je zahrnout do scénářů spolu s ovládáním světel a vytápěním nebo nastavit časový program pro jejich ovládání<sup>(1)</sup>.



Jednoduše mohou ovládat žaluzie pomocí mobilního telefonu a aplikace Home + Control.

**Apple HomePod**  
Kompatibilní s Apple  
Siri hlasovým  
asistentem

**Google Home**  
Kompatibilní  
s Google Assistant



<sup>(1)</sup> Instalace musí obsahovat nainstalovaný startovací kit.

## MÁTE DOMA BEZDRÁTOVÉ ŽALUZIE?

**somfy.**



### Brána Somfy TaHoma nebo Connexoon

Pro ovládání rádiových žaluzií Somfy lze rovněž použít aplikaci Home + Control. Stačí použít pro oba systémy komunikační brány, tzn. startovací kit pro instalaci Legrand a TaHoma nebo Connexoon brány pro instalaci Somfy. Tato kombinace následně umožňuje ovládat oba systémy vzájemně z obou mobilních aplikací a zahrnout přístroje do některého ze scénářů.



## MÁTE VLASTNÍ KOTEL?

Ovládejte vytápění pomocí bezdrátového termostatu.



### Netatmo termostat<sup>(1)</sup>

Snižuje spotřebu energie a zároveň zvyšuje komfort díky nastaveným topným programům, které se přizpůsobí vašemu dennímu režimu.

(1) Lze kombinovat Netatmo termostat a přídavné termostatické hlavice (nikoliv startovací kit termostatických hlavice) pro ovládání topení nezávisle ve více místnostech. Pracuje s aplikací Netatmo Energy a Home + Control.

# „ PŘIZPŮSOBTE VYTÁPĚNÍ SVÉMU DENNÍMU REŽIMU “

Ovládejte vytápění manuálně, mobilní aplikací nebo hlasem.





**Vytvořím topný program dle mého denního režimu a budu ho ovládat mobilní aplikací Home + Control<sup>(1)</sup>.**

**A nebo ho budu řídit jednoduše hlasem.**







> <sup>(1)</sup> Instalace musí obsahovat nainstalovaný **startovací kit**.

## POUŽÍVÁTE CENTRÁLNÍ VYTÁPĚNÍ?

Ovládejte radiátory pomocí bezdrátových termostatických hlavic.



### Netatmo termostatické hlavice – startovací kit <sup>(2)</sup>

Řešení pro ovládání vytápění v bytech s centrálním vytápěním a teplovodními radiátory. Každá hlavice má možnost pracovat dle vlastního topného programu a teploty tak lze nastavit pro každou místnost zvlášť.

<sup>(2)</sup> Lze kombinovat Netatmo termostat a přídavné termostatické hlavice (nikoliv startovací kit termostatických hlavic) pro ovládání topení nezávisle ve více místnostech. Pracuje s aplikací Netatmo Energy a Home + Control.



## CO TAKHLE **CHYTRÝ A „PŘIPOJENÝ“ DETEKTOR KOUŘE** VE VAŠEM DOMĚ?

Samostatný detektor kouře s pravidelnou funkcí self-test vás bude informovat o stavu baterie, stavu připojení k Wi-Fi síti nebo případném požáru



### **Netatmo detektor kouře**

Netatmo detektor je bezdrátový přístroj, který vás informuje prostřednictvím vašeho mobilního telefonu v případě alarmu. Baterie v režimu stand-by má životnost až 10 let.

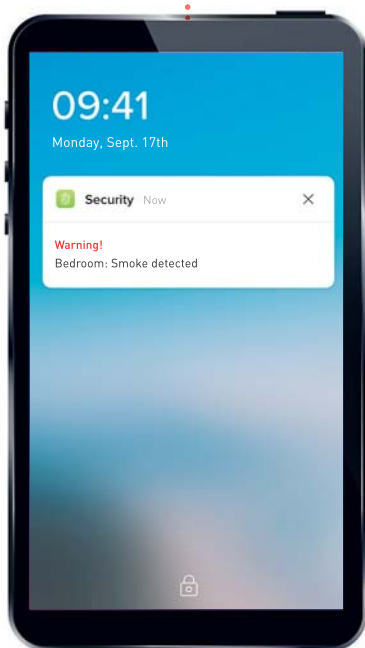
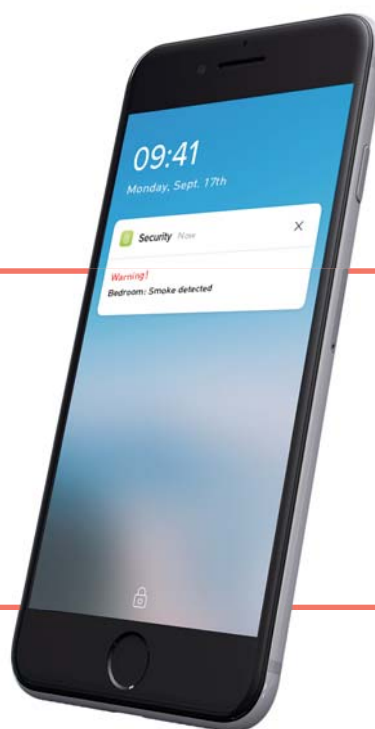


# ” V PŘÍPADĚ POŽÁRU BUĎTE VAROVÁNI AŽ JSTE KDEKOLIV “

Upozornění v případě požáru dostanete v reálném čase na váš mobil, ať jste kdekoliv. Lokální varování zabezpečí akustický signál 85 dB.



Přijmout alarm, ukončit alarm, prohlédnout si self-test report a nebo zobrazit upozornění na nízký stav baterie. To vše obstará aplikace Netatmo Security ve spojení s Netatmo detektorem kouře.



### Funkce self-test

Automaticky kontroluje stav baterie, funkčnost detektoru a Wi-Fi připojení.



**POD DOHLEDEM**

**BUĎTE VAROVÁNI, KDYŽ SE NĚCO DĚJE  
V OKOLÍ DOMU**



**Netatmo Outdoor kamera**

Outdoor kamera vám ukáže co se děje v okolí, na zahradě nebo před dveřmi. Dokáže rozlišit mezi autem, osobou a zvířetem a poslat upozornění například když se někdo pohybuje na vaší zahradě. Lze ji využít i jako venkovního LED osvětlení.



# DOHLÉDNĚTE NA VÁŠ DŮM

S Netatmo kamerami můžete ochránit váš dům nebo byt a dostávat upozornění v případě neobvyklých událostí. Úložiště video záznamu, nastavení a aktualizace jsou dostupné kdykoliv a bez jakéhokoliv závazku uživatele. Kamery lze rovněž spárovat s aplikací Door Entry a domovním videotelefonem Classe 300 Wi-Fi se vstupním panelem Bticino.

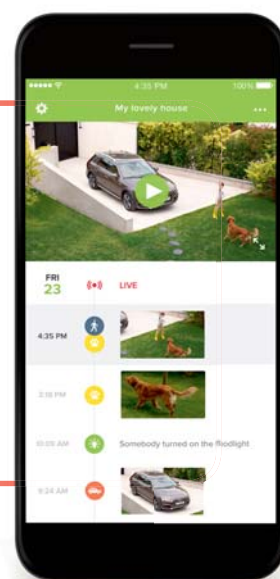


Security



Door Entry  
Classe 300X

Mohu být informován o všem co se děje a to v reálném čase díky aplikaci Netatmo Security. Některé z jejich funkcí jsou následně dostupné i v aplikaci Door Entry s video telefonem Classe 300 Wi-Fi.



## BUĎTE VAROVÁNI, KDYŽ SE NĚCO DĚJE UVNITŘ DOMU



### Netatmo Indoor kamera

Díky upozorněním zasílaným aplikací Netatmo Security vás Indoor kamera upozorní na každého vetřelce. Kamera dokáže nejen rozlišit osobu od zvířete, ale obsahuje navíc **funkci rozpoznání obličejů**. Pokud se tedy ve vašem bytě vyskytne osoba, která není členem vaší domácnosti, dostanete upozornění na mobilní telefon. Funkci rozpoznání obličejů lze kdykoliv povolit/zakázat.





## CHCETE MÍT ULOŽENY ZÁZNAMY ZMEŠKANÝCH NÁVŠTĚV?



### „Připojená“ sada domovního video telefonu Classe 300 Wi-Fi

Umožňuje komunikaci s návštěvníkem u vstupní branky prostřednictvím vstupního tlačítkového panelu a video telefonu se 7" dotykovou obrazovkou. Video telefon tuto komunikaci přenáší prostřednictvím Wi-Fi sítě a internetu na váš mobilní telefon s aplikací Door Entry. Pomocí aplikace lze taktéž komunikovat s návštěvou, otevřít elektrický zámek vstupní branky nebo garážová vrata, sepnout osvětlení, zkontrolovat záznamy zmeškaných volání atp.

Kompatibilní s kamerami Netatmo.

# ” PŘIVÍTEJTE NÁVŠTĚVU I KDYŽ NEJSTE DOMA ”

Pokud používáte sady s telefony Classe 300 Wi-Fi a Classe 100 Wi-Fi, jste vždy ve spojení se svým domem. S aplikací Door Entry a mobilním telefonem můžete komunikovat s návštěvou odkudkoliv na světě a otevřít jí dveře, rozsvítit osvětlení příjezdové cesty atp. Záznamy zmeškaných volání jsou vám vždy k dispozici jak na domovním telefonu Classe 300 Wi-Fi, tak na mobilu prostřednictvím cloudové služby.



Vidím kdo zvoní, mohu hovor přijmout nebo odmítnout, nebo otevřít dveře. Pomocí aplikace Door Entry a kamer instalovaných ve vstupním systému Bticino nebo Netatmo kamer<sup>(1)</sup>, vždy vidím co se děje kolem domu.



[1] Kamery Netatmo lze zobrazit pomocí video telefonů Classe 100 Wi-Fi a Classe 300 Wi-Fi spárovaných s aplikací Door Entry.

## CHCETE „PŘIPOJENÝ“ VSTUPNÍ VIDEO SYSTÉM, KTERÝ SE JEDNODUŠE INSTALUJE A INTUITIVNĚ OVLÁDÁ?



### „Připojená“ sada domovního video telefonu Classe 100 Wi-Fi

Umožňuje komunikaci s návštěvníkem u vstupní branky prostřednictvím vstupního tlačítkového panelu a video telefonu se 5" obrazovkou. Video telefon tuto komunikaci přenáší prostřednictvím Wi-Fi sítě a internetu na váš mobilní telefon s aplikací Door Entry. Pomocí aplikace lze taktéž komunikovat s návštěvou, otevřít elektrický zámek vstupní branky nebo garážová vrata, sepnout osvětlení atp.

# Jen pár kroků k „připojené“ domácnosti

1



Základem „připojené instalace“ je startovací kit, a to jak pro novostavby tak rekonstrukce.

2



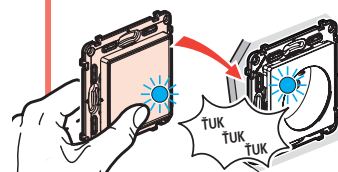
Nainstalujte drátové přístroje namísto původních klasických spínačů a zásuvek.

3



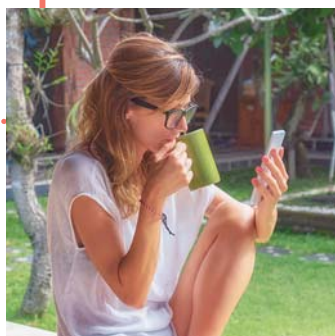
Přidejte bezdrátové ovládače, které snadno umístíte kamkoliv pomocí oboustrannné lepenky.

4



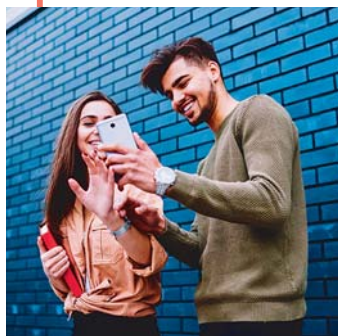
Jednoduše spárujte – 3x počkejte bezdrátovým přístrojem na drátový, který chcete ovládat.

5



Stáhněte zdarma aplikaci Home + Control v češtině a vše ovládejte pomocí mobilu.

6



Pozvěte k ovládání rodinu a přátele.

7



Ovládejte vše hlasem – pomocí hlasových asistentů Google assistant, Apple HomeKit a Amazon Alexa.

## „Připojená“ domácnost

startovací kit Valena™ Life/Allure with Netatmo



7 523 95



pracuje s aplikací Legrand Home + Control

## „Připojená“ domácnost

ovládače scénářů Valena™ Life/Allure with Netatmo



7 523 86



7 522 89



7 528 86



7 529 89



pracuje s aplikací Legrand Home + Control

Každá instalace vždy vyžaduje zapojení startovacího kitu (umožňuje vytvoření ZigBee sítě a párování bezdrátových přístrojů s drátovými). Nastavení scénářů, ovládání pomocí mobilu, update firmwaru (důležité) nebo kontrola spotřeby (na mobilu nebo PC) vyžadují Wi-Fi síť 2,4 GHz s připojením na internet v dosahu brány. **Limity systému** viz str. 28.

Bal.	Obj. č.	Startovací kit
		<b>Povinná součást každé instalace.</b> Obsah: – 2násobný krycí rámeček – brána + spínaná zásuvka 16 A/max. 3680 W; cos φ 0,8 s ochranou proti přetížení. Zásuvka měří spotřebu, statistiky dostupné on-line nebo v aplikaci Home + Control. Vše se instaluje do jediné instalační krabice o min. hloubce 40 mm ( <b>doporučená hloubka 50 mm a více</b> ). Část s bránou je povrchová, ke zdi ji lze připevnit pomocí šroubků nebo dodávané oboustranné lepenky). Brána slouží jako rozhraní mezi Wi-Fi/internetem a ZigBee sítí. – bezdrátový ovládač scénářů „doma/mimo domov“. Slouží pro přepnutí brány a k ní připojených přístrojů do programovacího módu (pro vytvoření ZigBee sítě nebo párování přístrojů) a ovládání 2 scénářů (nastavení scénářů pomocí aplikace Home + Control). Dodáván s baterií CR2032 (3 V), připevnění pomocí šroubů nebo dodávané oboustranné lepenky.
1	7 521 95	<input type="checkbox"/> Bílá – Valena Life with Netatmo
1	7 522 95	<input type="checkbox"/> Běžová – Valena Life with Netatmo
1	7 523 95	<input type="checkbox"/> Hliník – Valena Life with Netatmo
1	7 525 95	<input type="checkbox"/> Bílá – Valena Allure with Netatmo
1	7 526 95	<input type="checkbox"/> Běžová – Valena Allure with Netatmo
1	7 527 95	<input type="checkbox"/> Hliník – Valena Allure with Netatmo
1	7 528 95	<input checked="" type="checkbox"/> Černá – Valena Allure with Netatmo
1	7 529 95	<input type="checkbox"/> Perleť – Valena Allure with Netatmo

Pro design Céliane kontaktujte Legrand.

Aplikace Legrand Home + Control je dostupná zdarma na Google Play a App Store



Bal.	Obj. č.	Bezdrátové ovládače scénářů <sup>(1)</sup>
		Umožňují sloučení ovládání žaluziových spínačů, mikromodulů, spínaných zásuvek a spínačů s možností stmívání do max. 4 různých scénářů (doma/mimo domov/spím/ jsem vzhůru) a jejich následné ovládání dotykem, pomocí PC nebo mobilního telefonu. Nastavení scénářů se provádí pomocí aplikace Home + Control. Přístroj je z druhé strany zcela plochý a lze ho připevnit pomocí šroubů na stávající instalační krabici či zed' a nebo ho přilepit pomocí oboustranné lepenky. <b>Aplikace Home + Control umožňuje:</b> – nastavení scénáře – přejmenování přístroje – kontrolu stavu baterie – kontrolu verze firmwaru Dodává se včetně: – baterie CR2032 (3 V) – krytky a 1násobného rámečku v barvě krytky – oboustranné lepenky LED signalizuje nízký stav baterie. <b>Ovládače scénářů „doma/mimo domov“</b>
1	7 521 86	<input type="checkbox"/> Bílá – Valena Life with Netatmo
1	7 522 86	<input type="checkbox"/> Běžová – Valena Life with Netatmo
1	7 523 86	<input type="checkbox"/> Hliník – Valena Life with Netatmo
1	7 525 86	<input type="checkbox"/> Bílá – Valena Allure with Netatmo
1	7 526 86	<input type="checkbox"/> Běžová – Valena Allure with Netatmo
1	7 527 86	<input type="checkbox"/> Hliník – Valena Allure with Netatmo
1	7 528 86	<input checked="" type="checkbox"/> Černá – Valena Allure with Netatmo
1	7 529 86	<input type="checkbox"/> Perleť – Valena Allure with Netatmo
1	7 521 89	<input type="checkbox"/> Bílá – Valena Life with Netatmo
1	7 522 89	<input type="checkbox"/> Běžová – Valena Life with Netatmo
1	7 523 89	<input type="checkbox"/> Hliník – Valena Life with Netatmo
1	7 525 89	<input type="checkbox"/> Bílá – Valena Allure with Netatmo
1	7 526 89	<input type="checkbox"/> Běžová – Valena Allure with Netatmo
1	7 527 89	<input type="checkbox"/> Hliník – Valena Allure with Netatmo
1	7 528 89	<input checked="" type="checkbox"/> Černá – Valena Allure with Netatmo

### Ovládače scénářů „spím/jsem vzhůru“

1	7 521 89	<input type="checkbox"/> Bílá – Valena Life with Netatmo
1	7 522 89	<input type="checkbox"/> Běžová – Valena Life with Netatmo
1	7 523 89	<input type="checkbox"/> Hliník – Valena Life with Netatmo
1	7 525 89	<input type="checkbox"/> Bílá – Valena Allure with Netatmo
1	7 526 89	<input type="checkbox"/> Běžová – Valena Allure with Netatmo
1	7 527 89	<input type="checkbox"/> Hliník – Valena Allure with Netatmo
1	7 528 89	<input checked="" type="checkbox"/> Černá – Valena Allure with Netatmo

### Příslušenství

1	0 648 71	Balení 3 x 4 ks náhradních oboustranných lepenek pro bezdrátové přístroje.
---	----------	--

**(1) POZNÁMKA:** Pomocí tlačítek lze ovládat 4 scénáře (nazvané dle ovládačů “doma/mimo domov” a “spím/jsem vzhůru”) a jejich počet nelze zvýšit doplněním dalších scénářových ovládačů. Další 4 scénáře lze ovládat mobilní aplikací Home + Control a nebo lze nastavit denní či týdenní programy. Pro příklad: 4 různých ovládače scénářů “doma/mimo domov” rozmístěné v různých místnostech tak ovládají stále 2 stejné scénáře nastavené v aplikaci Home + Control.

## „Připojená“ domácnost

drátové ovládače osvětlení Valena™ Life/Allure with Netatmo



7 521 84



7 527 84



0 648 75

## „Připojená“ domácnost

bezdrátové ovládače osvětlení Valena™ Life/Allure with Netatmo



0 648 88



0 697 94



0 676 94



Každá instalace vždy vyžaduje zapojení startovacího kitu (umožňuje vytvoření ZigBee sítě a párování bezdrátových přístrojů s drátovými). Nastavení scénářů, ovládání pomocí mobilu, update firmwaru (důležité) nebo kontrola spotřeby (na mobilu nebo PC) vyžadují Wi-Fi síť 2,4 GHz s připojením na internet v dosahu brány. **Limity systému** viz str. 28.

Bal.	Obj. č.	Mikromodul – s N vodičem
1	0 648 88	Spínací modul pro instalace přímo do tělesa svítidla nebo do instalační krabice (vyžaduje N vodič) pod klasický spínač. Tabulka zátěží viz str. 25. Rozměry cca 38 x 38 x 15 mm. <b>Aplikace Home + Control umožňuje:</b> <ul style="list-style-type: none"> <li>– spínání</li> <li>– chvilkové rozblíknání diody pro snadnou lokalizaci konkrétního přístroje</li> <li>– zadání velikosti zátěže pro orientační měření spotřeby připojené zátěže</li> <li>– přejmenování přístroje, přemístění do jiné místnosti (virtuálně, v aplikaci Home + Control)</li> </ul> Umožňuje spárování s jedním nebo více bezdrátovými spínači.

Bal.	Obj. č.	Spínač s možností stmívání – bez N vodiče
1	7 521 84	Ve výrobním nastavení pracuje ve spínacím módu, přepnutí na stmívání pomocí aplikace Home + Control. Instalace do inst. krabice hloubky min. 40 mm ( <b>doporučená hloubka 50 mm a více</b> ). Tabulka zátěží viz str. 25. <b>Vyžaduje použití doporučených stmívatelných žárovek</b> (viz str. 25) i pokud pracuje v módu spínače. <b>Pomocí aplikace Home + Control:</b> <ul style="list-style-type: none"> <li>– spínání a stmívání</li> <li>– přepnutí LED diody do orientační nebo signalizační funkce</li> <li>– chvilkové rozblíknání diody pro snadnou lokalizaci konkrétního přístroje</li> <li>– zadání velikosti zátěže pro orientační měření spotřeby světelného okruhu</li> <li>– přejmenování přístroje, přemístění do další místnosti (virtuálně, v aplikaci Home + Control)</li> </ul> Umožňuje spárování s jedním nebo více bezdrátovými spínači. Dodává se včetně krytky a 1násobného rámečku v barvě krytky.
1	7 522 84	
1	7 523 84	
1	7 525 84	
1	7 526 84	

1	7 521 84	Bílá – Valena Life with Netatmo
1	7 522 84	Běžová – Valena Life with Netatmo
1	7 523 84	Hliník – Valena Life with Netatmo
1	7 525 84	Bílá – Valena Allure with Netatmo
1	7 526 84	Běžová – Valena Allure with Netatmo
1	7 527 84	Hliník – Valena Allure with Netatmo
1	7 528 84	Černá – Valena Allure with Netatmo
1	7 529 84	Perleť – Valena Allure with Netatmo

Bal.	Obj. č.	Bezdrátový pohybový senzor
1	0 648 75	Umožňuje spárování a ovládání spínačů (s možností stmívání), spínaných zásuvek, spínaných kabelových výstupů nebo mikromodulů. Technologie PIR, úhel záběru 120° IP 44 Nastavitelné parametry: <ul style="list-style-type: none"> <li>– citlivost</li> <li>– úroveň osvětlení (5–1000 luxů)</li> <li>– doba sepnutí (15 s až 15 min)</li> </ul> Dodáváno včetně 2x AA baterií (výdrž cca 2 roky při 50 detekcích denně) Doporučení instalační výška 2,5 m

Bal.	Obj. č.	Bezdrátové spínače
1	7 521 85	Umožňuje spárování a ovládání spínačů (s možností stmívání), spínaných zásuvek, spínaných kabelových výstupů nebo mikromodulů. Párování se provádí poklepnutím na příslušný drátový přístroj, viz str. 22. Přístroj je z druhé strany zcela plochý a lze ho připevnit pomocí šroubů na stávající instalační krabici či zeď a nebo ho přilepit pomocí oboustranné lepenky. <b>Aplikace Home + Control umožňuje:</b> <ul style="list-style-type: none"> <li>– přejmenování přístroje, kontrola stavu baterie, kontrola verze firmwaru</li> </ul> Dodává se včetně: <ul style="list-style-type: none"> <li>– baterie CR2032 (3 V)</li> <li>– krytky a 1násobného rámečku v barvě krytky</li> <li>– oboustranné lepenky</li> </ul> LED signalizuje nízký stav baterie.
1	7 522 85	
1	7 523 85	
1	7 525 85	<b>1násobný</b> Ovládání jedné skupiny spínačů (s možností stmívání), spínaných zásuvek nebo mikromodulů.
1	7 526 85	
1	7 527 85	
1	7 528 85	
1	7 529 85	

1	7 521 85	Bílá – Valena Life with Netatmo
1	7 522 85	Běžová – Valena Life with Netatmo
1	7 523 85	Hliník – Valena Life with Netatmo
1	7 525 85	Bílá – Valena Allure with Netatmo
1	7 526 85	Běžová – Valena Allure with Netatmo
1	7 527 85	Hliník – Valena Allure with Netatmo
1	7 528 85	Černá – Valena Allure with Netatmo
1	7 529 85	Perleť – Valena Allure with Netatmo

1	0 697 94	Šedá – Plexo s Netatmo
1	7 521 87	<b>2násobný</b> Ovládání dvou skupin spínačů (s možností stmívání), spínaných zásuvek nebo mikromodulů.
1	7 522 87	
1	7 523 87	
1	7 525 87	
1	7 526 87	

1	7 521 87	Bílá – Valena Life with Netatmo
1	7 522 87	Běžová – Valena Life with Netatmo
1	7 523 87	Hliník – Valena Life with Netatmo
1	7 525 87	Bílá – Valena Allure with Netatmo
1	7 526 87	Běžová – Valena Allure with Netatmo
1	7 527 87	Hliník – Valena Allure with Netatmo
1	7 528 87	Černá – Valena Allure with Netatmo
1	7 529 87	Perleť – Valena Allure with Netatmo

Bal.	Obj. č.	Bezdrátové rozhraní pro klasické spínače a tlačítka
1	0 676 94	V kombinaci s klasickým tlačítkem nebo spínačem ho změni v bezdrátový ovládač pro drátové přístroje Valena™ Life/Allure with Netatmo Umožňuje <b>spárováním s max. jedním</b> z následujících přístrojů: spínač (s možností stmívání), mikromodul, spínaná zásuvka, spínaný kabelový výstup. Párování se provádí poklepnutím na příslušný drátový přístroj, viz str. 22. Pomocí aplikace Home + Control: <ul style="list-style-type: none"> <li>– přejmenování přístroje, kontrola stavu baterie, kontrola verze firmwaru</li> </ul> Dodává se včetně: <ul style="list-style-type: none"> <li>– baterie CR2032 (3 V)</li> </ul>



# „Připojená“ domácnost

Valena™ Life/Allure with Netatmo

## Osvětlení – volba spínacího prvku a zátěže

**Krok č. 1** – některá svítidla, zejména designová, používají nestmívatelné světelné zdroje v podobě LED pásků, transformátorů apod. Tyto zdroje není vhodné ovládat pomocí elektronických přístrojů bez N vodiče. V případě jejich použití je možné že osvětlení nebude fungovat správně, v krajním případě může dojít i ke zničení elektronického přístroje (spínače/stmívače). Použití takových světelných zdrojů pro spínač/stmívač 7 52x 84 se nedoporučuje.

Pro spínač s možností stmívání bez N vodiče (obj. č. 7 52x 84) jsou vhodnou zátěží klasické žárovky nebo doporučené stmívatelné LED žárovky (viz tabulka Krok č. 2)

Pro designová svítidla která často používají transformátory, zářivky, kompaktní zářivky je nejvhodnější spínací mikromodul obj. č. 64888.

### Obj. č. 7 52x 84



### Obj. č. 0 648 88



**Krok č. 2** – pro spínače s možností stmívání je nutné pro správnou funkci použít některý s následujících stmívatelných světelných zdrojů. Musí být dodržen jejich max. počet na ovládaný okruh ale i max. velikost zátěže daná součtem výkonů všech světelných zdrojů.

<b>Výrobce</b>	Philips	Philips	Philips	Philips	Philips	Philips	Philips	Philips
<b>Typ</b>	CorePro LED	Classic LEDbulb FILAMENT Globe	Classic LEDbulb FILAMENT A60/A67	CorePro LEDspot R63	MASTER LEDspot Classic nebo CorePro LEDspot R50	MASTER LEDspot nebo Core Pro LEDspot MV	CorePro LED capsule	
<b>Provedení</b>	pouze stmívatelné	pouze stmívatelné	pouze stmívatelné	pouze stmívatelné	pouze stmívatelné	pouze stmívatelné	pouze stmívatelné	pouze stmívatelné
<b>Patice</b>	E27	E27	E27	E27	E14	GU10	G9	
<b>Napětí</b>	230 V	230 V	230 V	230 V	230 V	230 V	230 V	230 V
<b>Max. množství na 1 okruh</b>	4	12	10	10	8	12	11	

## Tabulka zátěží

	mm <sup>2</sup>	Klasické žárovky	Kompaktní LED žárovky	Kompaktní zářivky	MN žárovky s elektronickým trafem	MN žárovky s feromag. trafem	Cívka stykače
<b>0 648 88</b> Mikromodul	1,5	300 W	100 W	250 VA	250 VA	250 VA	-
<b>7 52x 84</b> Spínač s možností stmívání	2,5	7 – 300 W	5 – 60 W dále viz kroky 1 a 2	-	-	-	-

# „Připojená“ domácnost

drátové spínací přístroje s měřením spotřeby Valena™ Life/Allure with Netatmo



7 522 93



7 527 93



0 697 96



0 648 79



4 120 15



Každá instalace vždy vyžaduje zapojení startovacího kitu (umožňuje vytvoření ZigBee sítě a párování bezdrátových přístrojů s drátovými). Nastavení scénářů, ovládání pomocí mobilu, update firmwaru (důležité) nebo kontrola spotřeby (na mobilu nebo PC) vyžadují Wi-Fi síť 2,4 GHz s připojením na internet v dosahu brány. **Limity systému** viz str. 28.

Bal.	Obj. č.	Spínaná zásuvka
		Spínání a měření spotřeby připojené zátěže (statistiky v aplikaci Home + Control nebo na PC). Instalace do inst. krabice hloubky min. 40 mm ( <b>doporučená hloubka 50 mm a více</b> ). Ochrana proti přetížení. 16 A / max. 3680 W; cos φ 0,8 <b>Aplikace Home + Control umožňuje:</b> – spínání – přepnutí LED diody do signalační funkce – chvilkové rozblíknání diody pro snadnou lokalizaci konkrétního přístroje – statistika měření spotřeby (denní, týdenní, měsíční) – přejmenování přístroje, přemístění do další místnosti (virtuálně, v aplikaci Home + Control) Umožňuje spárování s jedním nebo více bezdrátovými spínači. Dodává se včetně krytky a 1násobného rámečku v barvě krytky.
1	7 521 93	<input type="checkbox"/> Bílá – Valena Life with Netatmo
1	7 522 93	<input type="checkbox"/> Běžová – Valena Life with Netatmo
1	7 523 93	<input type="checkbox"/> Hliník – Valena Life with Netatmo
1	7 525 93	<input type="checkbox"/> Bílá – Valena Allure with Netatmo
1	7 526 93	<input type="checkbox"/> Běžová – Valena Allure with Netatmo
1	7 527 93	<input type="checkbox"/> Hliník – Valena Allure with Netatmo
1	7 528 93	<input checked="" type="checkbox"/> Černá – Valena Allure with Netatmo
1	7 529 93	<input type="checkbox"/> Perleť – Valena Allure with Netatmo
1	0 697 96	Šedá – Plexo s Netatmo

Bal.	Obj. č.	Spínaná mobilní zásuvka
1	0 648 87	Spínání a měření spotřeby připojené zátěže (statistiky v aplikaci Home + Control nebo na PC). 16 A / max. 3680 W; cos φ 0,8 <b>Pomocí aplikace Home + Control:</b> – spínání – přepnutí LED diody do signalační funkce – chvilkové rozblíknání diody pro snadnou lokalizaci konkrétního přístroje – statistika měření spotřeby (denní, týdenní, měsíční) – přejmenování přístroje, přemístění do další místnosti (virtuálně, v aplikaci Home + Control) Umožňuje spárování s jedním nebo více bezdrátovými spínači. Barva černá

Bal.	Obj. č.	Spínaný kabelový výstup
		Spínání a měření spotřeby připojené zátěže (přehled v aplikaci Home + Control nebo na PC). Ochrana proti přetížení. 3000 W; cos φ 0,8 <b>Aplikace Home + Control umožňuje:</b> – spínání – přepnutí LED diody do signalační funkce – chvilkové rozblíknání diody pro snadnou lokalizaci konkrétního přístroje – statistika měření spotřeby (denní, týdenní, měsíční) – přejmenování přístroje, přemístění do další místnosti (virtuálně, v aplikaci Home + Control) Umožňuje spárování s jedním nebo více bezdrátovými spínači. Dodává se včetně krytky a <b>neosazuje se rámečkem</b> (nelze tedy ani umístit do vícenásobného rámečku).
1	0 648 79	<input type="checkbox"/> Bílá
1	0 648 63	<input type="checkbox"/> Běžová
1	0 648 98	<input type="checkbox"/> Hliník
1	0 648 47	<input checked="" type="checkbox"/> Černá
1	0 648 51	<input type="checkbox"/> Perleť

Bal.	Obj. č.	Elektroměr na DIN lištu
1	4 120 15	Měření spotřeby okruhu (denní, týdenní, měsíční, přehled v aplikaci Home + Control nebo na PC). Dodáváno s 1 měřicím transformátorem. Velikost: 1 DIN.

## „Připojená“ domácnost

drátové ovládače žaluzií Valena™ Life/Allure with Netatmo



7 521 90



0 676 97



pracuje  
s aplikací  
Legrand  
Home + Control



7 521 91



7 528 91



pracuje  
s aplikací  
Legrand  
Home + Control

Každá instalace vždy vyžaduje zapojení startovacího kitu (umožňuje vytvoření ZigBee sítě a párování bezdrátových přístrojů s drátovými). Nastavení scénářů, ovládání pomocí mobilu, update firmwaru (důležité) nebo kontrola spotřeby (na mobilu nebo PC) vyžadují Wi-Fi síť 2,4 GHz s připojením na internet v dosahu brány. **Limity systému** viz str. 28.

Bal.	Obj. č.	Žaluziový spínač
		Pro přímé ovládání žaluzií NAHORU/STOP/DOLŮ. Instalace do inst. krabice hloubky min. 40 mm ( <b>doporučená hloubka 50 mm a více</b> ). Max. 1 x 500 VA <b>Aplikace Home + Control umožňuje:</b> – ovládání NAHORU/STOP/DOLŮ – chvilkové rozblíknání diody pro snadnou lokalizaci konkrétního přístroje – přejmenování přístroje, přemístění do další místnosti (virtuálně, v aplikaci Home + Control) Umožňuje spárování s jedním nebo více bezdrátovými žaluziovými spínači. Dodává se včetně krytky a 1násobného rámečku v barvě krytky.
1	7 521 90	<input type="checkbox"/> Bílá – Valena Life with Netatmo
1	7 522 90	<input type="checkbox"/> Běžová – Valena Life with Netatmo
1	7 523 90	<input type="checkbox"/> Hliník – Valena Life with Netatmo
1	7 525 90	<input type="checkbox"/> Bílá – Valena Allure with Netatmo
1	7 526 90	<input type="checkbox"/> Běžová – Valena Allure with Netatmo
1	7 527 90	<input type="checkbox"/> Hliník – Valena Allure with Netatmo
1	7 528 90	<input type="checkbox"/> Černá – Valena Allure with Netatmo
1	7 529 90	<input type="checkbox"/> Perleť – Valena Allure with Netatmo

Bal.	Obj. č.	Mikromodul pro žaluzie
1	0 676 97	Spínací modul pro instalace přímo do kaslíku žaluzie. Max. 1 x 500 VA <b>Pomocí aplikace Home + Control:</b> – ovládání NAHORU/STOP/DOLŮ – chvilkové rozblíknání diody pro snadnou lokalizaci konkrétního přístroje – přejmenování přístroje, přemístění do další místnosti (virtuálně, v aplikaci Home + Control) Umožňuje spárování s jedním nebo více bezdrátovými žaluziovými spínači.

## „Připojená“ domácnost

bezdrátové ovládače žaluzií Valena™ Life/Allure with Netatmo

Bal.	Obj. č.	Bezdrátový žaluziový spínač
		Umožňuje spárování a ovládání jednoho nebo více drátových žaluziových spínačů. Párování se provádí poklepáním na příslušný drátový přístroj, viz str. 22. Přístroj je z druhé strany zcela plochý a lze ho připevnit pomocí šroubů na stávající instalační krabici či zeď a nebo ho přilepit pomocí oboustranné lepenky. <b>Aplikace Home + Control umožňuje:</b> – přejmenování přístroje, kontrola stavu baterie, kontrola verze firmwaru Dodává se včetně: – baterie CR2032 (3 V) – krytky a 1násobného rámečku v barvě krytky – oboustranné lepenky LED signalizuje nízký stav baterie.
1	7 521 91	<input type="checkbox"/> Bílá – Valena Life with Netatmo
1	7 522 91	<input type="checkbox"/> Běžová – Valena Life with Netatmo
1	7 523 91	<input type="checkbox"/> Hliník – Valena Life with Netatmo
1	7 525 91	<input type="checkbox"/> Bílá – Valena Allure with Netatmo
1	7 526 91	<input type="checkbox"/> Běžová – Valena Allure with Netatmo
1	7 527 91	<input type="checkbox"/> Hliník – Valena Allure with Netatmo
1	7 528 91	<input type="checkbox"/> Černá – Valena Allure with Netatmo
1	7 529 91	<input type="checkbox"/> Perleť – Valena Allure with Netatmo

### Interoperabilita Legrand – Somfy



Systémy bezdrátových žaluzií Somfy a instalace Legrand with Netatmo mohou vzájemně spolupracovat.

#### Aplikace Somfy TaHoma a Connexoon umožňují v instalaci Legrand with Netatmo:

- ovládání světel (drátových spínačů a mikromodulů)
- ovládání zásuvek

#### Aplikace Legrand Home + Control umožňuje v instalaci bezdrátových žaluzií Somfy:

- ovládání bezdrátových žaluzií (nahoru/stop/dolů, neumožňuje vyvolat přednastavenou polohu)
- začlenit bezdrátové žaluzie Somfy do scénářů

#### POZOR:

- podmínkou pro vzájemnou komunikaci je vždy instalace rozhraní obou výrobců tzn. TaHoma/Connexoon + startovací kit Legrand with Netatmo
- vzájemné ovládání pracuje pouze na úrovni aplikací. Nelze tedy pomocí drátových a bezdrátových přístrojů Legrand, ovládat bezdrátové žaluzie Somfy.



### Limity a vlastnosti systému:

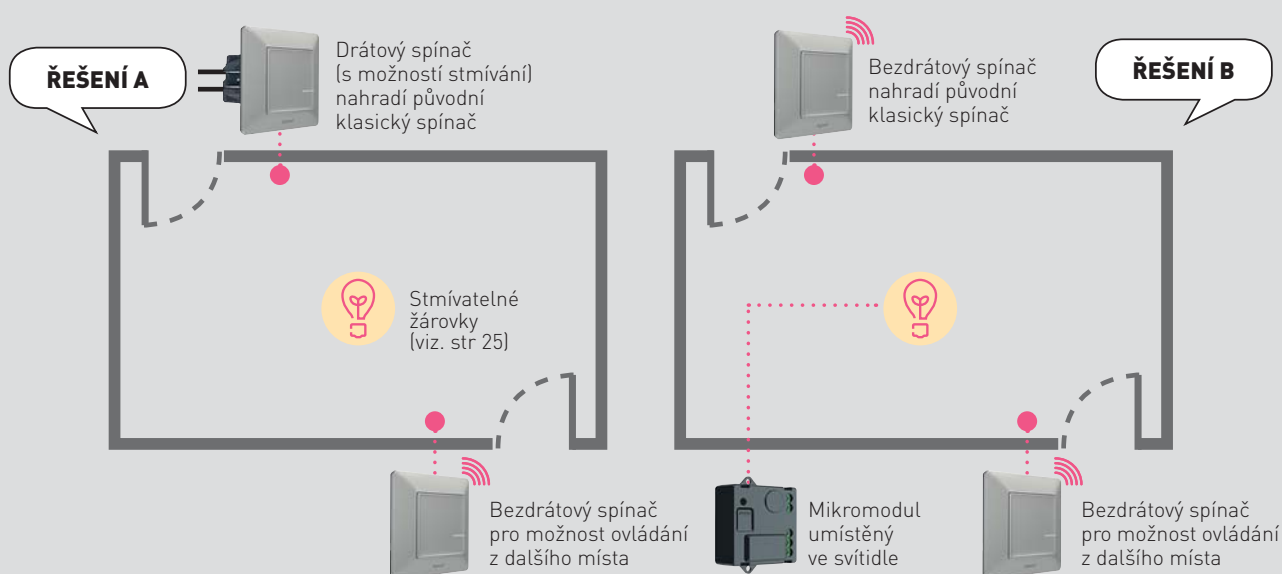
- max. 100 drátových + bezdrátových přístrojů na jeden systém
- max. 20 bezdrátových přístrojů může ovládat drátový přístroj
- max. 20 drátových přístrojů může být ovládáno jedním drátových přístrojem

Každá instalace přístrojů Legrand with Netatmo musí obsahovat startovací kit (viz str. 23)

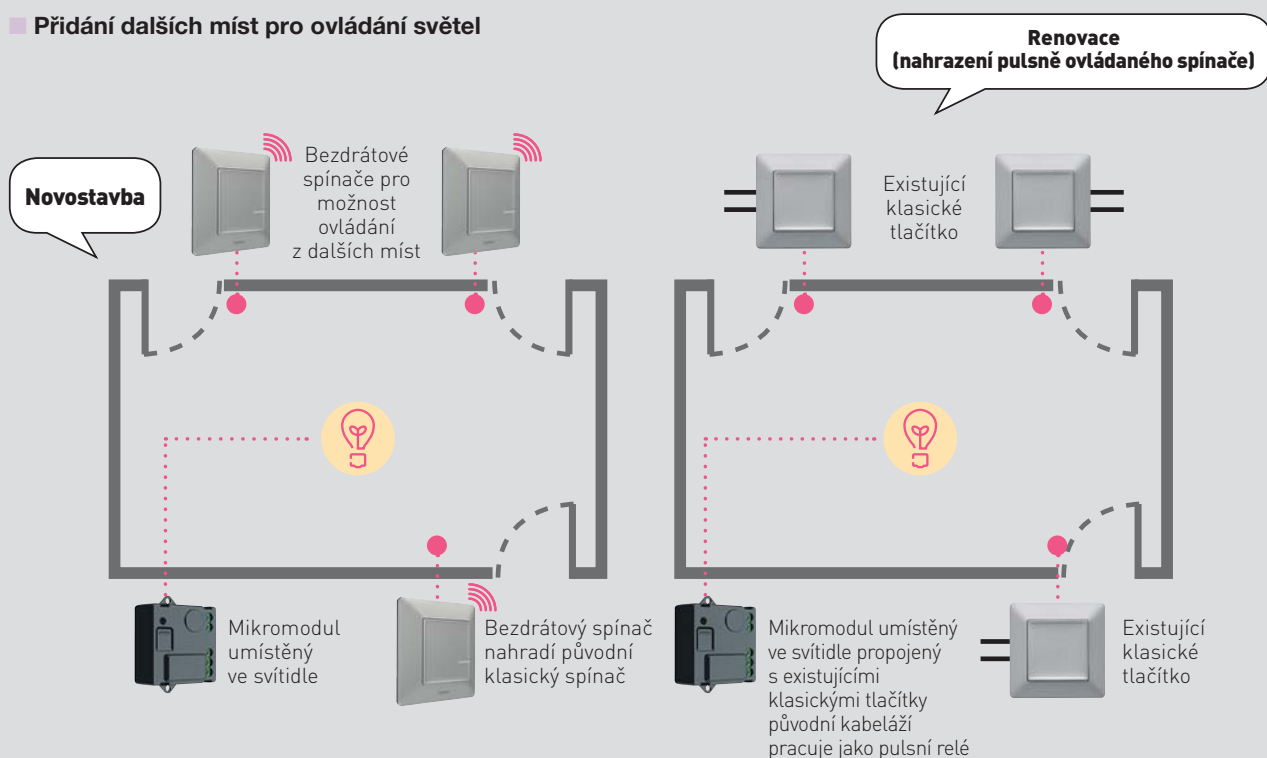
Funkce kitu:

- spínaná zásuvka s bránou funguje jako koordinátor ZigBee sítě a zároveň jako Wi-Fi brána pro připojení k internetu a následné ovládání pomocí mobilního telefonu
- ovládač scénářů „doma/mimo domov“ slouží k přepnutí do programovacího módu, vytvoření ZigBee sítě a párování přístrojů

### Vytvoření spínače č. 6 (schodišťového) v novostavbě nebo při renovaci



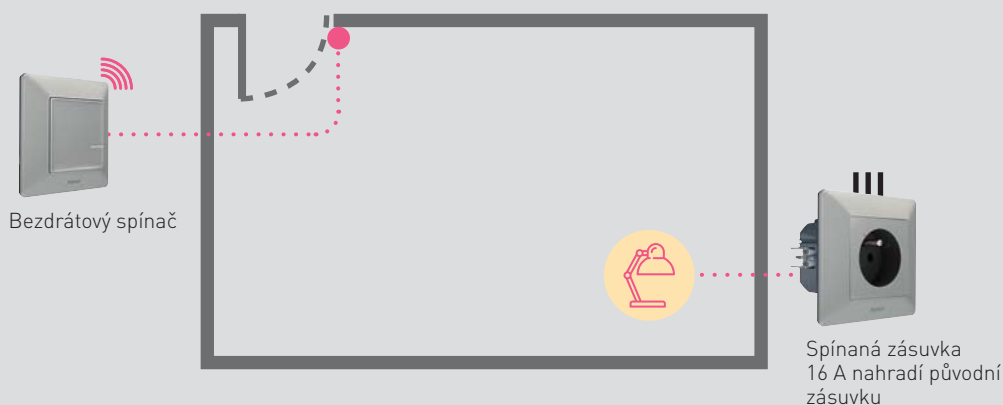
### Přidání dalších míst pro ovládání světel



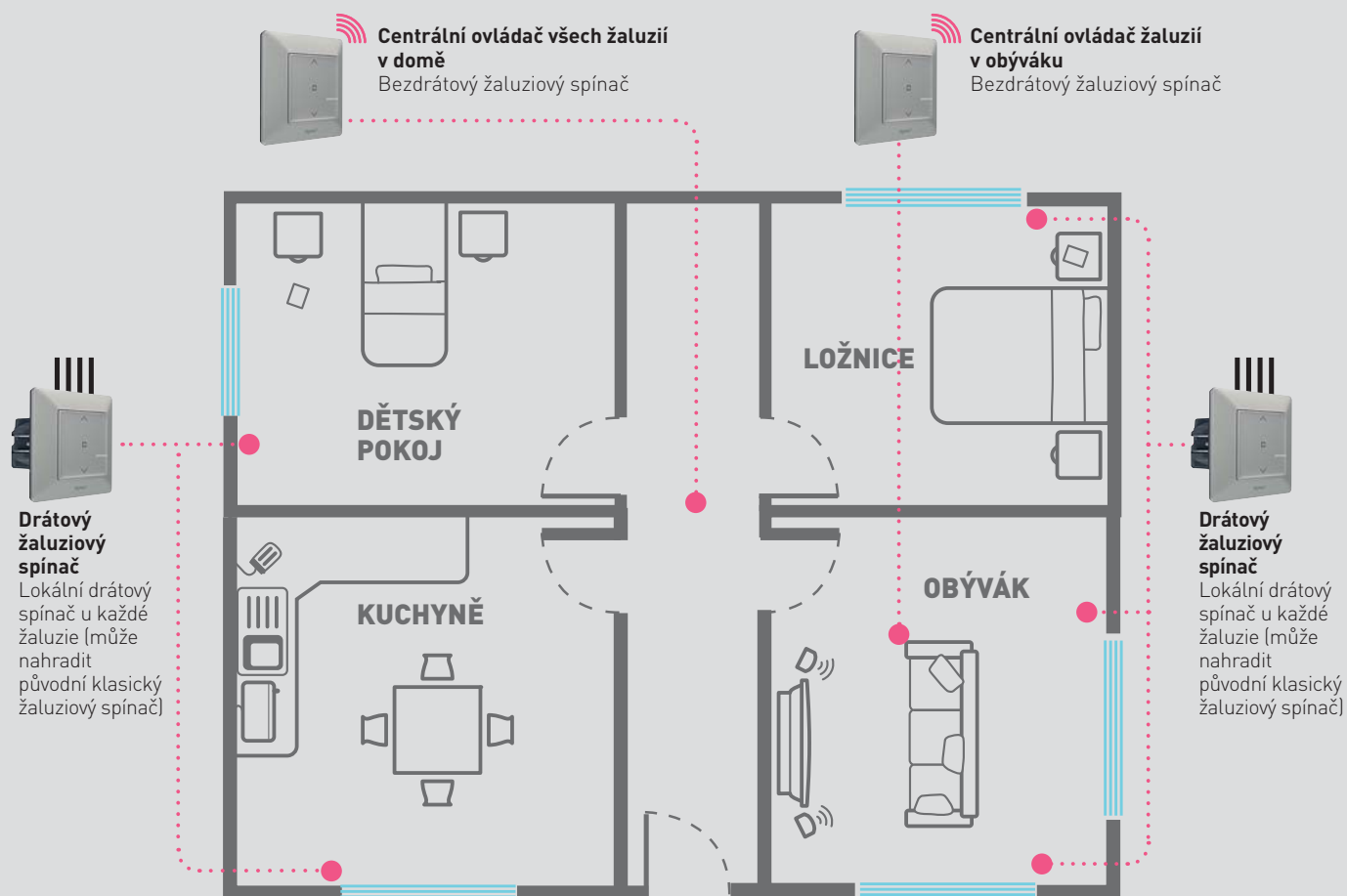
# „Připojená“ domácnost

typy pro montáž

## ■ Instalace zásuvky ovládané bezdrátovým spínačem nebo mobilním telefonem



## ■ Centrální ovládání žaluzií – ovládání bezdrátovým spínačem nebo mobilním telefonem



# „Připojená“ domácnost

## příklady scénářů



Každá instalace přístrojů Legrand with Netatmo musí obsahovat startovací kit (viz str. 23)

Funkce kitu:

- spínaná brána s rozhraním funguje jako koordinátor ZigBee sítě a zároveň jako Wi-Fi brána pro připojení k internetu a následné ovládání pomocí mobilního telefonu
- ovládač scénářů „doma/mimo domov“ slouží k přepnutí do programovacího módu, vytvoření ZigBee sítě a párování přístrojů

### Scénář „Mimo domov“



Spínač (s možností stmívání)



Spínaná zásuvka 16 A



Žaluziový spínač

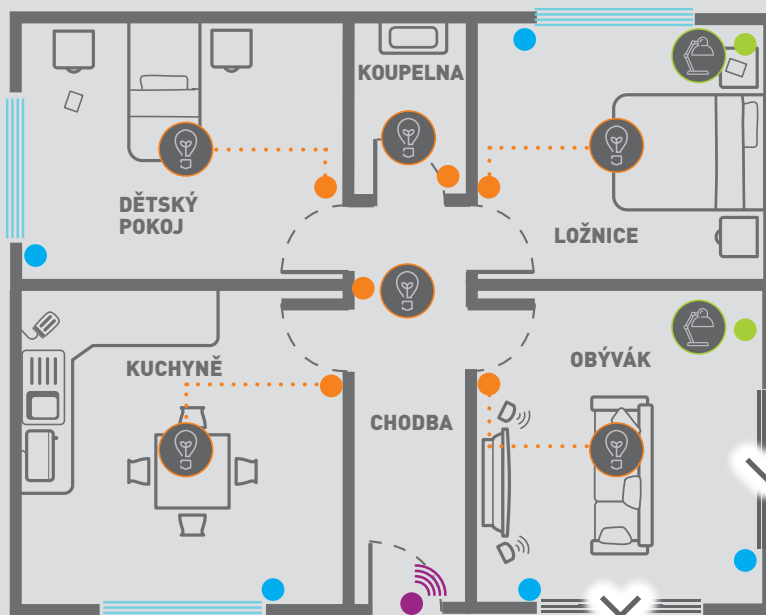


Bezdrátové ovládače scénářů umožňují ovládat max. 4 různé scénáře a to „doma/mimo domov“ a „spím/jsem vzhůru“. Tyto scénáře se nastavují pomocí mobilní aplikace Home + Control.

Bezdrátový ovládač scénářů „doma/mimo domov“ je umístěn u vchodových dveří. Jeho stisknutím ve spodní části se aktivuje scénář „mimo domov“ který je nastaven pomocí aplikace Home + Control.



- Zhasne všechna světla (stropní, nástěnná, stolní lampy...) připojená na chytrý mikromodul nebo stmívač.
- Zatáhne všechny žaluzie



# „Připojená“ domácnost

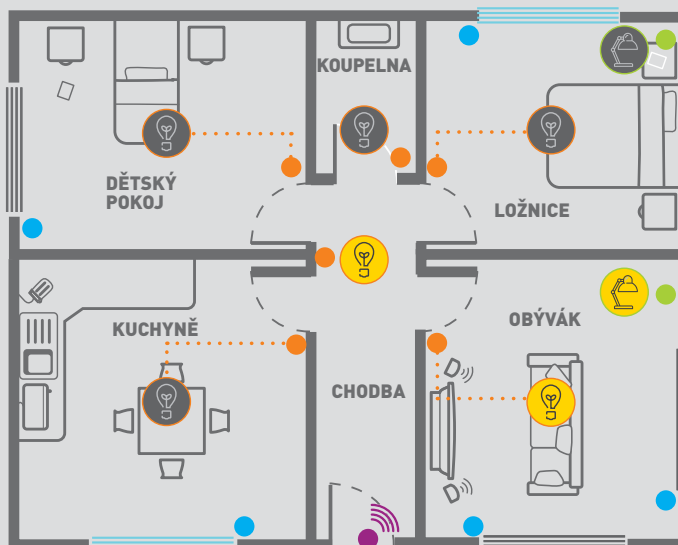
## příklady scénářů

### ■ Scénář „Doma“

Bezdrátový ovládač scénářů „doma/mimo domov“ je umístěn v vchodových dveřích. Jeho stisknutím v horní části se aktivuje scénář „doma“ který je také nastaven pomocí aplikace Home + Control.



- Rozsvítí světla v chodbě
- Vytáhne žaluzie a rozsvítí světla v kuchyni a obýváku

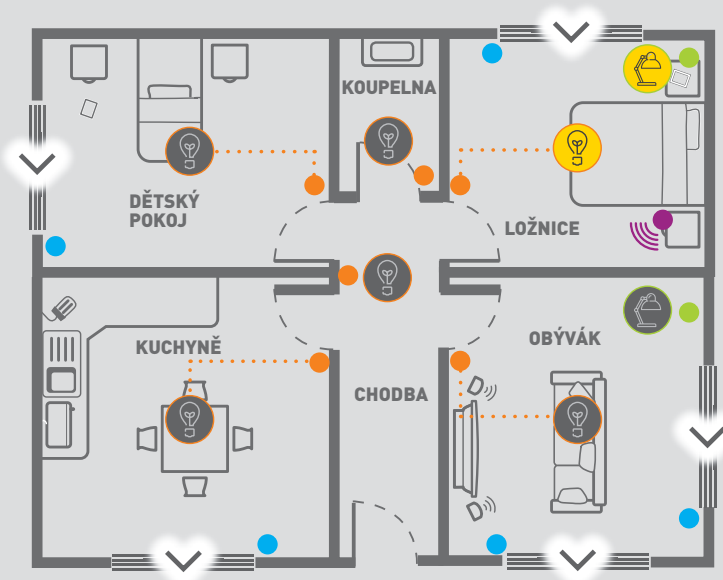


### ■ Scénář „Spím“

Bezdrátový ovládač scénářů „spím/jsem vzhůru“ je umístěn v ložnici přímo u postele. Jeho stisknutím v dolní části se aktivuje scénář „spím“, který je nastaven pomocí aplikace Home + Control.



- Vypíná všechna stropní i nástěnná světla a lampy
- Rozsvítí světla v ložnici
- Zatáhne všechny žaluzie

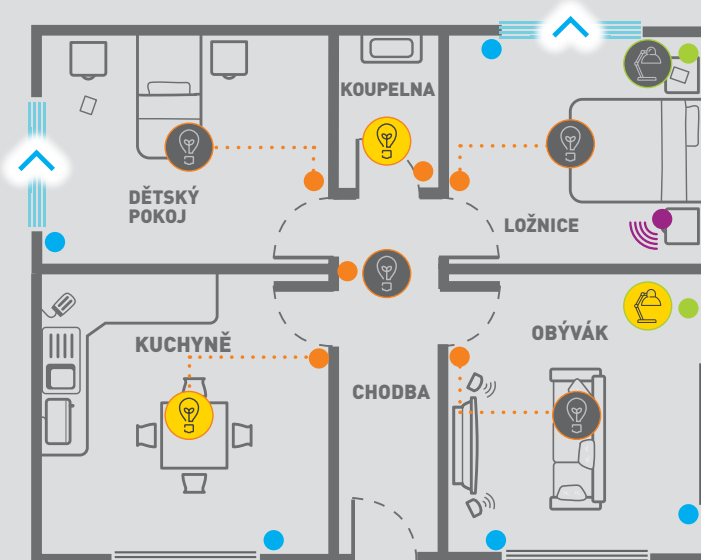


### ■ Scénář „Jsem vzhůru“

Bezdrátový ovládač scénářů „spím/jsem vzhůru“ je umístěn v ložnici přímo u postele. Jeho stisknutím v horní části se aktivuje scénář „jsem vzhůru“, který je nastaven pomocí aplikace Home + Control.



- Rozsvítí světla v kuchyni a lampu v obýváku
- Vytáhne žaluzie v ložnici





NTH-PRO



NVP-PRO



NAV-PRO



Bal.	Obj. č.	Termostat
1	NTH-PRO	<p>Montáž termostatu nástěnná nebo stolní (vždy napájení bateriemi) Nastavení pomocí aplikace Netatmo Energy Ovládání: – lokální – vzdálené mobilními aplikacemi Netatmo Energy, Legrand Home + Control (mobilní telefon se systémem min. iOS 9.0 nebo Android 5.0) nebo PC – hlasové pomocí Google Assistant, Apple HomeKit nebo Amazon Alexa Relé vyžaduje v dosahu Wi-Fi router s internetovým připojením Pracuje se všemi typy kotlů které pro sepnutí vyžadují pouze sepnutý kontakt Pro spínání lze použít relé nebo termostat s NO kontaktem max. 4 A/ 250 VAC/ 120 W; nelze spínat cívky stykačů Pro displej použít elektronický papír (spotřebovává energii z baterií pouze ve chvíli, kdy je termostat používán – vydrží až 2 roky) Funkce automatického učení: termostat zapíná kotel s předstihem tak aby byla nastavená teplota dosažena v požadovaný čas (doba adaptace cca 1-2 týdny) Topné programy: – lze nastavit v aplikaci Netatmo Energy nebo Home + Control manuálně pro každý den zvlášť nebo použít automatického průvodce – nastavení vytápění v závislosti na týdenním režimu – módy „Away“ a „Frost guard“ pro případ delší nepřítomnosti Kompletní historie vytápění s grafy pro pozdější analýzu E-mail: upozornění při nízkém stavu baterií termostatu, změny hesla, nového připojení, příliš mnoha připojení, závady na kotli a zaslání energetického reportu Termostat ovládá max. 1 bezdrátové spínací relé Lze doplnit o přídatné termostatické hlavice obj. č. NAV-PRO (nikoliv startovací kit NVP-PRO) Dosah rádiového signálu (868 MHz) až 100 m ve volném prostoru Měření teploty: 0 °C až 50 °C, přesnost ± 0.1 °C Nastavení teploty: 7 °C až 30 °C s krokem ± 0.5 °C Kompatibilní: Wi-Fi 802.11 b/g/n (2.4 GHz) Podporované zabezpečení: Open/WEP/WPA/WPA-2 personal (TKIP a AES) Rozměry: – termostat – 83 x 83 x 22 mm (hloubka při instalaci na povrch s montážním úchytem je 46mm) – bezdrátové spínací relé – 24 x 83 x 83 mm Obsah balení: – termostat – bezdrátové spínací relé – nástěnný a stolní adaptér – překrývací rámeček na stěnu – adaptér pro kotel s kabelem – zásuvkový adaptér pro bezdrátové spínací relé – 4 barevné samolepky pro termostat – 3 AAA baterie – 4 šrouby a hmoždinky</p>

Bal.	Obj. č.	Termostatické hlavice – startovací kit
1	NVP-PRO	<p>Pro ovládání teplovodních radiátorů Hlavice lze instalovat horizontálně i vertikálně Napájení bateriemi Hlavice má teplotní senzory pro přesnější měření Nastavení pomocí aplikace Netatmo Energy Ovládání: – lokální – vzdálené mobilními aplikacemi Netatmo Energy, Legrand Home + Control (mobilní telefon se systémem min. iOS 9.0 nebo Android 5.0) nebo PC – hlasové pomocí Google Assistant, Apple HomeKit nebo Amazon Alexa Relé vyžaduje v dosahu Wi-Fi router s internetovým připojením Funkce automatického učení: termostat zapíná kotel s předstihem tak aby byla nastavená teplota dosažena v požadovaný čas (doba adaptace cca 1-2 týdny) Topné programy: – lze nastavit v aplikaci Netatmo Energy manuálně pro každý den zvlášť nebo použít automatického průvodce – nastavení vytápění v závislosti na týdenním režimu – módy „Away“ a „Frost guard“ pro případ delší nepřítomnosti – funkce «Otevřené okno» (pokud během 3 min poklesne teplota o 0,5 °C tak se ventil na 30 min uzavře) Kompletní historie vytápění s grafy pro pozdější analýzu E-mail: upozornění v nízkého stavu baterií hlavice, změny hesla, nového připojení, příliš mnoha připojení, energetického reportu Měření teploty: 0 °C až 50 °C, přesnost ± 0,5 °C Nastavení teploty: 5 °C až 30 °C s krokem ± 0,5 °C Kompatibilní: Wi-Fi 802.11 b/g/n (2.4 GHz) Podporované zabezpečení: Open/WEP/WPA/WPA-2 Rozměry: – hlavice: (symbol pro průměr) 58 mm, hloubka 80 mm (s kroužkem adaptéru) – brána: 24 x 83 x 83 mm Obsah balení: – 2 termostatické hlavice – 1 brána – 2 x 10 adaptéru pro radiátory (např. Danfoss RA/RAVL; Giacomini; Honeywell; M30 x 1,5; M30 x 1; M28 x 1,5 atd.) – 2 x 4 barevné samolepky pro hlavice – 2 x 2 AA baterie</p>
1	NAV-PRO	<p>Slouží jako doplněk instalace Netatmo termostatu (obj. č. NTH-PRO) a startovacího kitu termostatických hlavice (obj. č. NVP-PRO), nelze je použít samostatně Další vlastnosti hlavice viz startovací kit obj. č. NVP-PRO Obsah balení: – 1 termostatická hlavice – 10 adaptéru pro radiátory (např. Danfoss RA/RAVL; Giacomini; Honeywell; M30 x 1,5; M30 x 1; M28 x 1,5 atd.) – 1 x 4 barevné samolepky pro hlavice – 1 x 2 AA baterie</p>

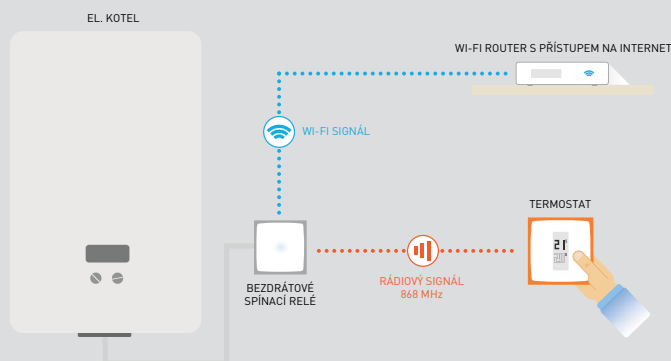




# Netatmo termostat a termostatické hlavice

## příklad použití

### ■ Termostat obj. č. NTH-PRO

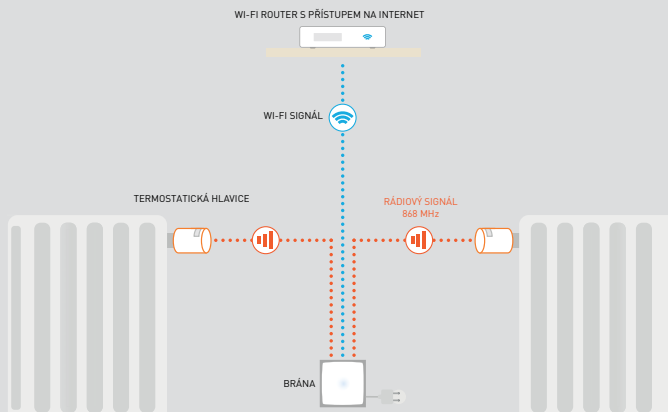


Termostat, na základě topného programu, posílá požadavky bezdrátovému spínacímu relé na sepnutí kotle.

Bezdrátové spínací relé slouží v tomto případě:

- jako spínač kotle.
- přijímač rádiových povelů od termostatu.
- jako brána pro Wi-Fi komunikaci a připojení k internetu.

### ■ Sada termostatických hlavice obj. č. NVP-PRO

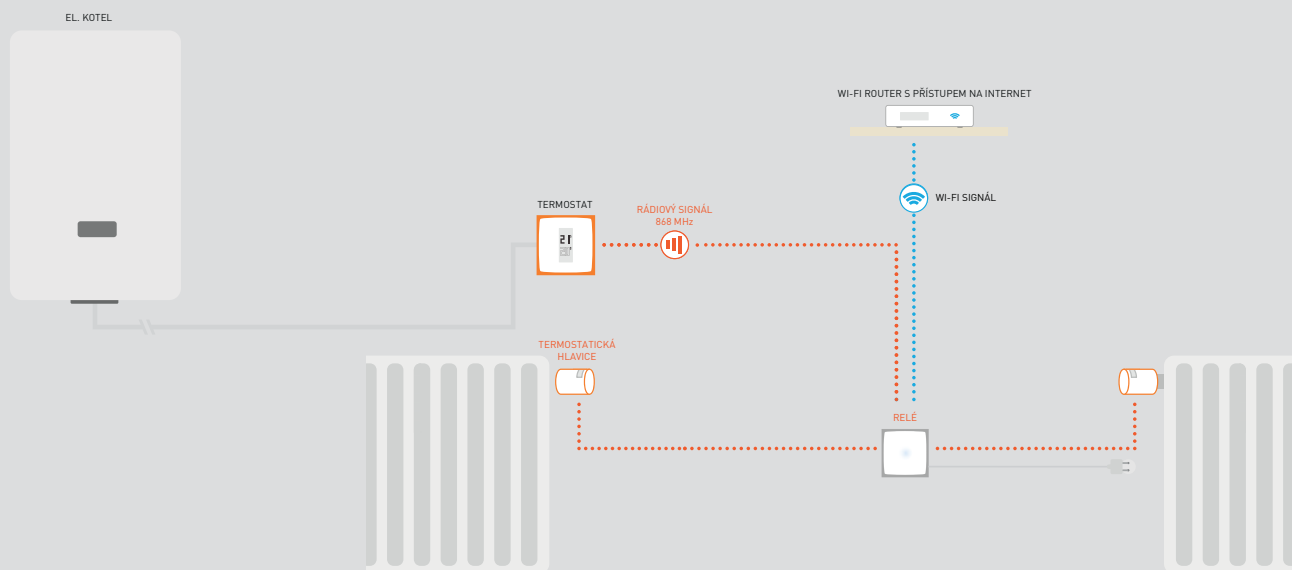


Termostatické hlavice, na základě topného programu, uzavírají/otevívají přívod teplé vody do radiátoru.

Brána slouží jako:

- přijímač rádiových povelů od termostatických hlavice.
- jako brána pro Wi-Fi komunikaci a připojení k internetu.

### ■ Termostat obj. č. NTH-PRO a přídavné termostatické hlavice obj. č. NAV-PRO



Hlavice, dle topného programu a naměřené teploty, posílají prostřednictvím bezdrátového spínacího relé požadavek termostatu. Termostat sepne kotel.

Bezdrátové spínací relé slouží v tomto případě:

- jako brána pro rádiovou komunikaci mezi hlavice a termostatem.
- jako brána pro Wi-Fi komunikaci a připojení k internetu.



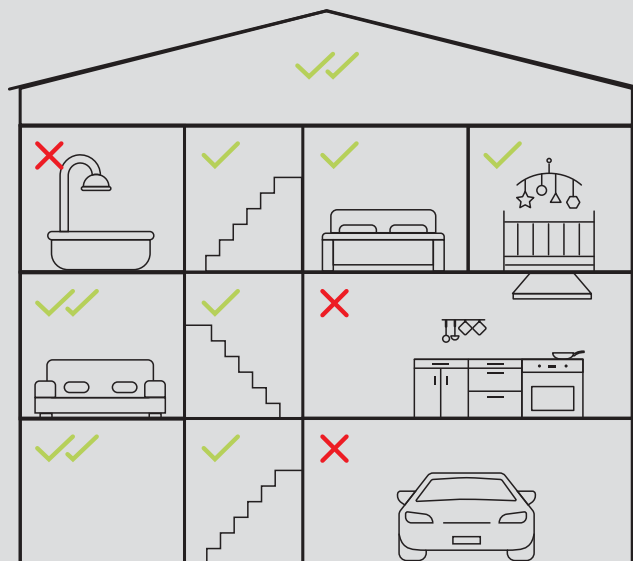
NSA-PRO



pracuje  
s aplikací  
Netatmo  
Security

Bal.	Obj. č.	Detektor kouře
1	NSA-PRO-EU	<p>Optická detekce kouře Stropní montáž pouze v interiéru budov Ovládání a nastavení pomocí aplikace Netatmo Security (mobilní telefon se systémem min. iOS 10.0 nebo Android 5.0) Detektor funguje pouze ve smontovaném stavu V případě detekce: – rozezná zvukový alarm 85 dB (i v případě že není nastaveno Wi-Fi připojení) – odešle upozornění na mobilní telefon v reálném čase Pokrytí cca 50 m<sup>2</sup> Pravidelný auto-test (lze nastavit měsíční/půl roční/roční interval pro zaslání reportu: – stav kouřového senzoru – stav baterie – Wi-Fi připojení Možnost spuštění a vypnutí alarmu na přístroji nebo v aplikaci Netatmo Security Dva módy komunikace mezi detektorem a mobilem pro max. úsporu baterie: – Wi-Fi připojení (kompatibilní 802.11 b/g/n; 2,4 GHz; podporované zabezpečení Open/WEP/WPA/WPA-2, personal TKIP a AES) pouze pro odeslání upozornění na mobilní telefon v případě spuštění alarmu – Bluetooth Low Energy 4.2 (BLE) pro nastavení detektoru pomocí aplikace Netatmo Security 2 x integrovaná nevyměnitelná baterie CR17450 – 3 V, výdrž 10 let Pracovní teplota: -10 °C až 65 °C Rozměry: (symbol pro průměr) 115 mm, hloubka 44 mm Obsah balení: – 1 x detektor kouře – 1 x držák – 2 x šrouby a hmoždinky</p>

### Doporučená umístění detektoru



✓  
Vhodné  
umístění

✓✓  
Doporučené  
umístění

✗  
Nevhodné  
umístění <sup>(1)</sup>

<sup>(1)</sup> Detektor je vybaven optickou detekcí kouře. Pára v koupelně nebo v kuchyni by mohla spustit falešný poplach.



# „Připojená“ domácnost

## Netatmo vnitřní a venkovní kamery

4  
ROKY ZÁRUKA



NSC-PRO



NOC-PRO



DTG-PRO



NIS01-PRO



pracuje  
s aplikací  
Netatmo  
Security



pracuje  
s aplikací  
Door Entry  
pro Classe  
300X

Kamery Netatmo lze instalovat samostatně a ovládat je pomocí mobilní aplikace Netatmo Security. Záběr z kamer lze zobrazit také v mobilní aplikaci Door Entry.

Bal.	Obj. č.	Netatmo kamery	Bal.	Obj. č.	Netatmo kamery (pokračování)
1	NSC-PRO	<p>Ovládání a nastavení pomocí aplikace Netatmo Security (mobilní telefon se systémem min. iOS 10 nebo Android 5.0), některé funkce jsou dostupné i s aplikací Door Entry a telefonem Classe 300 Wi-Fi</p> <p>Podporuje micro SD karty Class 10, dodáváno s 8 GB kartou, lze upgradovat až na 32 GB</p> <p>Záznam video probíhá pouze v případě nějaké události (detekce osoby) až dokud tato událost nepomine (32 GB video soubor = cca 100 min video záznamu), po zaplnění SD karty se automaticky mažou nejstarší záznamy</p> <p>Možnost zálohování na Dropbox nebo FTP</p> <p>Kompatibilní s Apple HomeKit, Google Assistant (hlasové ovládání a scénáře)</p> <p><b>Full HD vnitřní kamera</b></p> <p>Plug and Play instalace</p> <p>Funkce rozpoznání obličeje – možnosti:</p> <ul style="list-style-type: none"> <li>– lze definovat „známé“ (člen domácnosti) a „neznámé“ osoby, rozlišuje také mezi osobou a zvířetem</li> <li>– v případě detekce „neznámé“ osoby odešle upozornění na mobilní telefon</li> <li>– pokud jedna z detekovaných osob má profil jako „známá“ osoba, alarm se nespustí</li> <li>– pomocí funkce geolokace (nastavení na mobilním telefonu v aplikaci Netatmo Security) lze určit zda je „známý“ uživatel doma, v takovém případě se alarm nespustí</li> <li>– vybrané osoby mohou být při detekci vyjmuty ze záznamu z důvodů respektování soukromí</li> </ul> <p>Upozornění lze nastavit v aplikaci Netatmo Security</p> <p>Full HD rozlišení 1080p, infračervené noční vidění, úhel záběru 130°</p> <p>Komunikace/připojení: Wi-Fi 802.11 b/g/n (2.4 GHz) nebo RJ 45 (10/100 Mbps Ethernet port)</p> <p>Napájení dodávaným zásuvkovým adaptérem</p> <p>Rozměry: 45 x 45 x 155 mm</p> <p>Obsah balení:</p> <ul style="list-style-type: none"> <li>– 1 x vnitřní kamera</li> <li>– 1 x vložená 8 GB micro SD karat (Class 10)</li> <li>– 1 x USB kabel</li> <li>– 1 x adaptér do zásuvky</li> </ul>	1	DTG-PRO	<p><b>Okenní senzory</b></p> <p>Pracují pouze s vnitřní kamerou Netatmo</p> <p>Pomocí aplikace Netatmo Security lze kontrolovat zda je dané okno otevřené nebo obdržet upozornění že je okno otevřené příliš dlouho</p> <p>Obsahují akcelerometr a magnetometr (detekují svůj vlastní pohyb a změnu polohy)</p> <p>Max. 12 senzorů na kameru</p> <p>Komunikace s kamerou: rádiový signál 868 MHz</p> <p>Balení obsahuje 3 ks senzorů</p> <p>Obsah balení:</p> <ul style="list-style-type: none"> <li>– 3 ks senzorů</li> <li>– 2 x AAA baterie pro každý senzor (výdrž cca 2 roky)</li> <li>– oboustrannou lepicí pásku pro montáž</li> </ul>
1	NIS01-PRO	<p><b>Vnitřní siréna</b></p> <p>Pracuje pouze s vnitřní kamerou Netatmo</p> <p>Komunikuje prostřednictvím Bluetooth tzn. musí být ve stejné místnosti jako kamera</p> <p>Obsah balení:</p> <ul style="list-style-type: none"> <li>– 1 vnitřní siréna</li> <li>– 4 x AA baterie (výdrž cca 4 roky)</li> <li>– montážní sada (montáž na zeď)</li> </ul>	1	NOC-PRO	<p><b>Full HD venkovní kamera</b></p> <p>Snadná instalace pro nahrazení venkovního světla</p> <p>Zasílaná upozornění lze nastavit v aplikaci Netatmo Security</p> <p>Funkce rozlišení mezi osobou, zvířetem a autem</p> <p>Lze definovat 4 oblasti v záběru kamery, které jsou vyjmuty ze záznamu a zároveň se nezasílají upozornění pokud v nich probíhá nějaká událost (omezení počtu zbytečných upozornění pokud je v záběru např. chodník před domem)</p> <p>Vestavěné LED světlo s pohybovým senzorem</p> <p>Krytí IP X6</p> <p>UV odolný materiál</p> <p>Full HD rozlišení 1080p, infračervené noční vidění do vzdálenosti 15 m, úhel záběru 130°</p> <p>Komunikace: Wi-Fi 802.11 b/g/n (2.4 GHz)</p> <p>Rozměry: 50 x 110 x 200 mm</p> <p>Obsah balení:</p> <ul style="list-style-type: none"> <li>– 1x venkovní kamera</li> <li>– 1 x vložená 8 GB micro SD karat (Class 10)</li> <li>– montážní sada (montážní adaptér, šrouby, hmoždinky, inbus klíč...)</li> <li>– 1 x karta s párovacím a identifikačním kódem</li> <li>– 1 x ochranný obal</li> </ul>

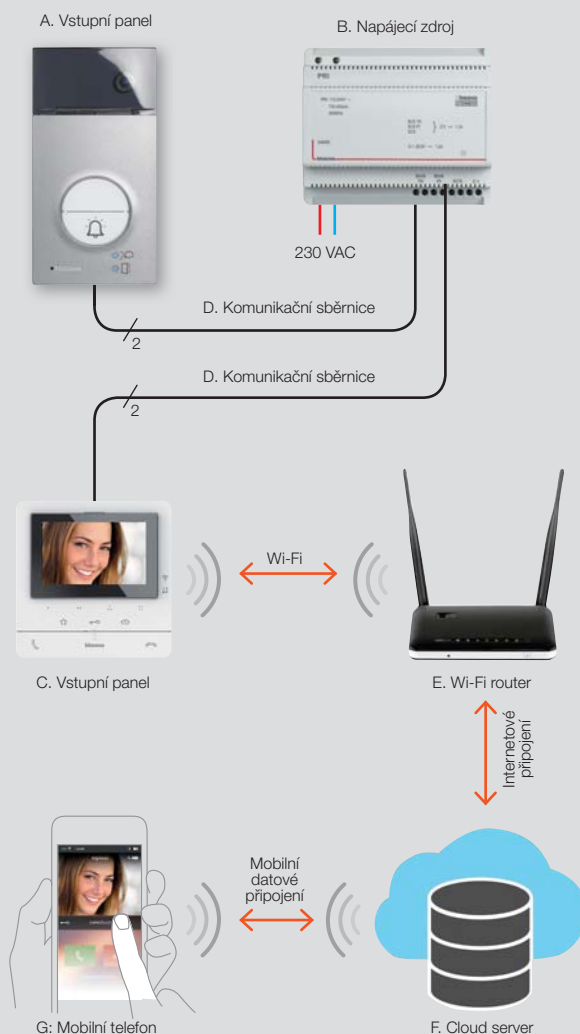




Bal.	Obj. č.	Sady domovních video telefonů
1	363911	<p>Video telefony umožňují přeměrovat hovor na mobilní telefon s aplikací Door Entry a jsou kompatibilní s kamerami Netatmo</p> <p><b>Sada – video telefon Classe 300 Wi-Fi a vstupní panel Linea 3000</b></p> <p>Sada pro <b>1 byt</b> s dotykovým 7“ video telefonem Classe 300 Wi-Fi a vstupním panelem Linea 3000</p> <p><b>Možnost přeměrování hovoru na mobilní telefon (min. Android 5.0 a iOS 9.0) s aplikací Door Entry Classe 300X:</b></p> <ul style="list-style-type: none"> <li>– až 20 mobilních telefonů přidělených max. 10 uživatelským účtům</li> </ul> <p>Video telefon obsahuje funkci audio/video záznamník zmeškaných volání</p> <p>El. zámek 12 V lze připojit a napájet přímo ze vstupního panelu</p> <p>Vstupní panel je osazen čtečkou elektronických čipů a klíček, které jsou součástí dodávky</p> <p>Obsah balení:</p> <ul style="list-style-type: none"> <li>– 1 x video telefon Classe 300 Wi-Fi (obj. č. 344642)</li> <li>– 1x video vstupní panel Linea 3000 (max. pro 2 byty, obj. č. 363091)</li> <li>– 6 x el. klíčenka (jeden z nich MASTER pro správu), 2 x plochý el. čip</li> <li>– kombinovaný napájecí zdroj (6 DIN)</li> <li>– relé obj. č. 346250 pro spínání nestandardních zátěží</li> </ul> <p>Pro možnosti rozšíření sady (více telefonů nebo vstupních panelů) kontaktujte Legrand</p> <p>Lze spárovat s kamerami Netatmo</p>
1	364614	<p><b>Sada – video telefon Classe 100 Wi-Fi a vstupní panel Linea 3000</b></p> <p>Sada pro <b>1 byt</b> s 5“ video telefonem Classe 100 Wi-Fi a vstupním panelem Linea 3000</p> <p><b>Možnost přeměrování hovoru na mobilní telefon (min. Android 5.0 a iOS 9.0) s aplikací Door Entry Classe 100X:</b></p> <ul style="list-style-type: none"> <li>– až 20 mobilních telefonů přidělených max. 10 uživatelským účtům</li> </ul> <p>El. zámek 12 V lze připojit a napájet přímo ze vstupního panelu</p> <p>Vstupní panel je osazen čtečkou elektronických čipů a klíček, které jsou součástí dodávky</p> <p>Obsah balení:</p> <ul style="list-style-type: none"> <li>– 1 x video telefon Classe 100 Wi-Fi (obj. č. 344682)</li> <li>– 1x video vstupní panel Linea 3000 (max. pro 2 byty, obj. č. 363091)</li> <li>– 6 x el. klíčenka (jeden z nich MASTER pro správu), 2 x plochý el. čip</li> <li>– kombinovaný napájecí zdroj (6 DIN)</li> <li>– relé obj. č. 346250 pro spínání nestandardních zátěží</li> </ul> <p>Pro možnosti rozšíření sady (více telefonů nebo vstupních panelů) kontaktujte Legrand</p>

### ■ Blokové schéma zapojení sady

- Vstupní panel LINEA 3000 (součást sady) nebo jiný panel pro 2vodičový systém Bticino (kontaktujte Legrand)
- Napájecí zdroj pro 2vodičový systém
- Video telefon Classe 100 Wi-Fi nebo Classe 300 Wi-Fi (součást příslušné sady)
- 2vodičový kroucený pár. Lze použít originální kabel Bticino (obj. č. 336904) nebo při vzdálenosti do 110 m (mezi telefonem a panelem) kabel UTP Cat. 5e. Je důležité se vyvarovat souběhu se silovým vedením.
- Domácí Wi-Fi router s připojením na internet
- Cloud server zajišťující spojení domovního video vstupního systému s mobilním telefonem, kdekoliv na světě.
- Mobilní telefon s mobilním datovým připojením a aplikací Door Entry



Aplikace Door Entry Classe 300X a Door Entry Classe 100X jsou dostupné zdarma na Google Play a App Store



# INTEROPERABILITA

## HLASOVÝ ASISTENT

Přístroje Legrand with Netatmo a Netatmo jsou kompatibilní s nejpoužívanějšími hlasovými asistenty na trhu.

	works with the Google Assistant	Works with Apple HomeKit	WORKS WITH alexa
Netatmo vnější a vnitřní kamera	✓	✓	
Netatmo detektor kouře		✓	
Netatmo termostat	✓	✓	✓
Netatmo termostatické hlavice	✓	✓	✓
Valena™ Life/Allure with Netatmo	✓	✓	✓

iOS: Valena™ Life/Allure with Netatmo a ostatní řady programu Legrand with Netatmo vyžadují iPhone, iPad, iPod touch s iOS 9.0 a vyšší. Pro ovládání těchto přístrojů kompatibilních s HomeKit je doporučen iOS 9.0 nebo vyšší.

Pro ovládání těchto přístrojů kompatibilních s HomeKit mimo domov jsou vyžadovány Apple TV s tvOS 10.0 a vyšší nebo iPad s iOS 10.0 a vyšší, konfigurovány jako hub.

Android: Android 5.0 nebo vyšší s přístupem na Google Play.

Webové rozhraní: PC nebo Mac.

iPhone, iPod a iPad jsou registrované obchodní značky Apple Inc, registrované v USA. HomeKit je registrovaná obchodní značka Apple Inc.

App Store je servisní značka Apple Inc. Android, Google, Google Play a Google Play logo jsou obchodní značky Google LLC. Amazon, Alexa a jejich loga jsou obchodními značkami společnosti Amazon.com, Inc. nebo jejích poboček.



## Legrand cloud a bezpečnost dat



### CLOUD A PŘÍSTUP KE VŠEM „PŘIPOJENÝM“ INSTALACÍM A PŘÍSTROJŮM

Legrand Cloud **hostuje, spravuje a zabezpečuje** veškerá data potřebná k přístupu k „připojeným“ instalacím a přístrojům:

- údaje o instalaci a identitě uživatele
- uživatelská data pro přístup

Legrand Cloud byl vytvořen jako část **Microsoft Azure**, světového lídra v oblasti cloudových řešení, s ohledem na obrovskou kapacitu růstu a nové uživatelské zkušenosti.

### ZABEZPEČENÍ DAT A OCHRANA SOUKROMÍ

Legrand cloud garantuje bezpečnost dat a ochranu soukromí uživatelů. Legrand splňuje jednotné požadavky **bezpečnostního standardu ISO 27001**, který je považován za měřítko datové bezpečnosti.

Aplikování PIAS: Privacy Impact Assessment studies. To zahrnuje metodiku navrženou French Data Protection Authority (CNIL) která byla navržena pro zajištění respektování soukromí uživatelů systematickým přístupem při zacházení s uživatelskými daty.

Legrand taktéž ručí za to, že nedojde ke zcizení, pozměnění nebo zničení dat zásahem do IT systému z venčí. Toto zajišťují bezpečnostní audity a penetrační testování prováděné renomovanými společnostmi v oblasti kybernetické bezpečnosti.





# VALENA™ LIFE

## KONFIGURÁTOR

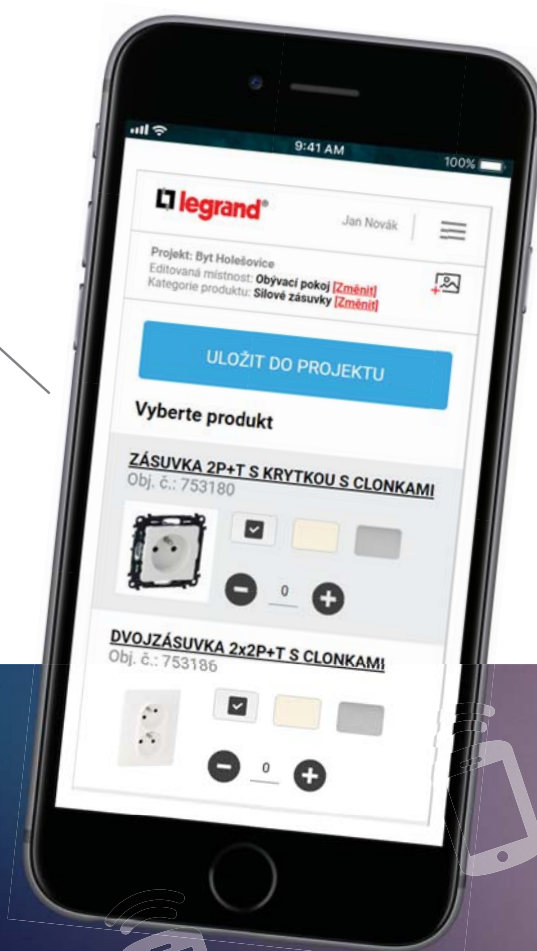
### Specifikace produktů jinak:

- rychlý výběr produktů řady Valena Life přímo na stavbě, již žádný soupis na papíře
- možnost okamžitě zaslat poptávku na velkoobchod
- evidence projektů, možnost jejich aktualizace
- okamžitá informace o ceně projektu



Vyzkoušejte konfigurátor naskenováním QR kódu

Scan me!



Vše online a zdarma na  
[www.konfigurator-vypinacu.cz](http://www.konfigurator-vypinacu.cz)

sledujte nás:



[www.legrand.cz](http://www.legrand.cz)



## SLEDUJTE NÁS

- @ [www.legrand.cz](http://www.legrand.cz)
- f [www.facebook.com/legrandcz](http://www.facebook.com/legrandcz)
- o [www.instagram.com/legrandcz](http://www.instagram.com/legrandcz)
- in [www.linkedin.com/company/legrand-česká-republika](http://www.linkedin.com/company/legrand-česká-republika)
- ▶ [www.youtube.com/+legrandcz](http://www.youtube.com/+legrandcz)



**Legrand s.r.o.**

Meteor Centre Office Park  
Sokolovská 100/94  
180 00 Praha 8

Tel.: 246 007 668  
E-mail: [kancelar@legrandcs.cz](mailto:kancelar@legrandcs.cz)  
[www.legrand.cz](http://www.legrand.cz)  
[www.vypinacezasuvky.cz](http://www.vypinacezasuvky.cz)

